

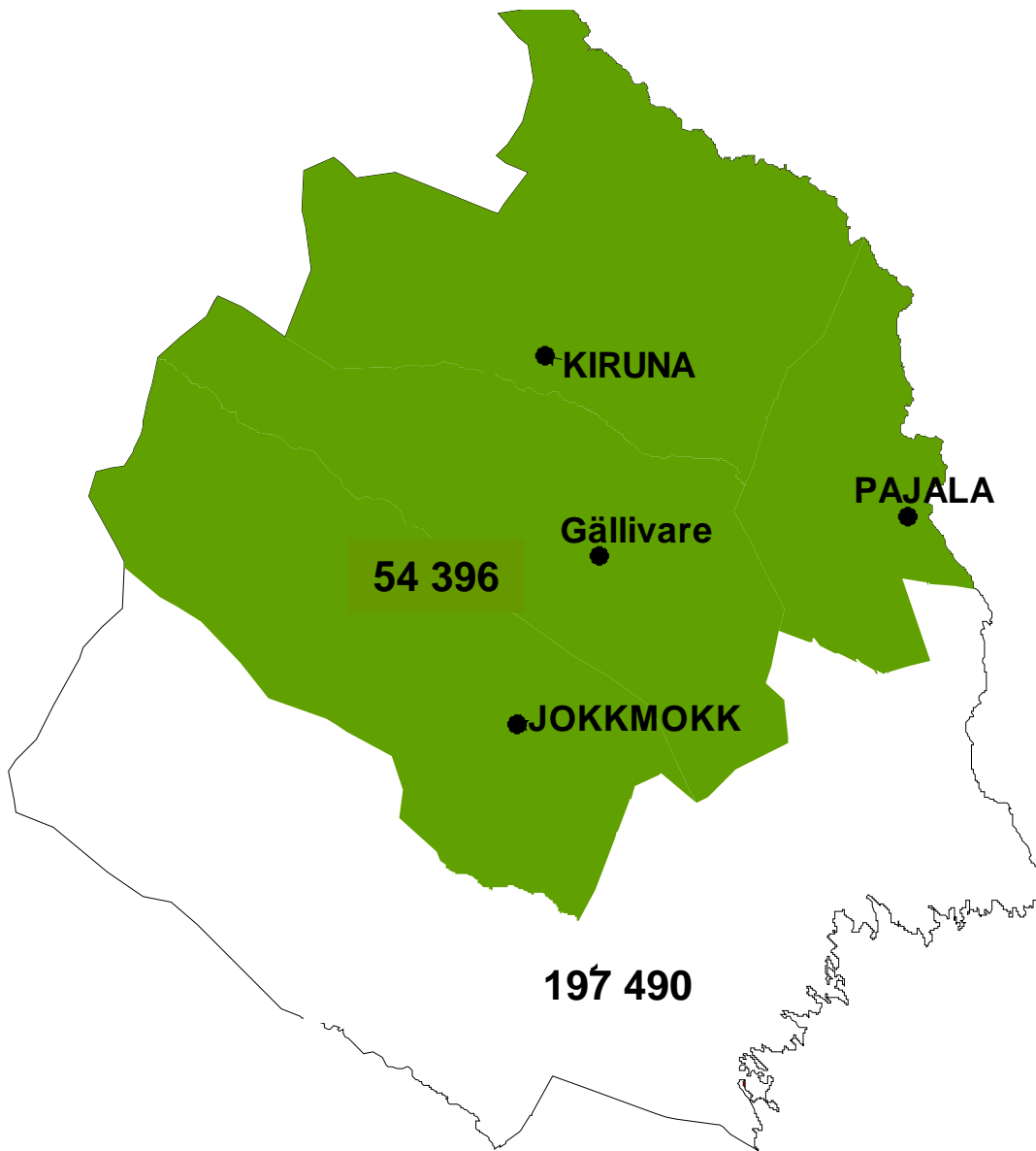


NORD

OH – presentation

Hälsa, levnadsvanor mm

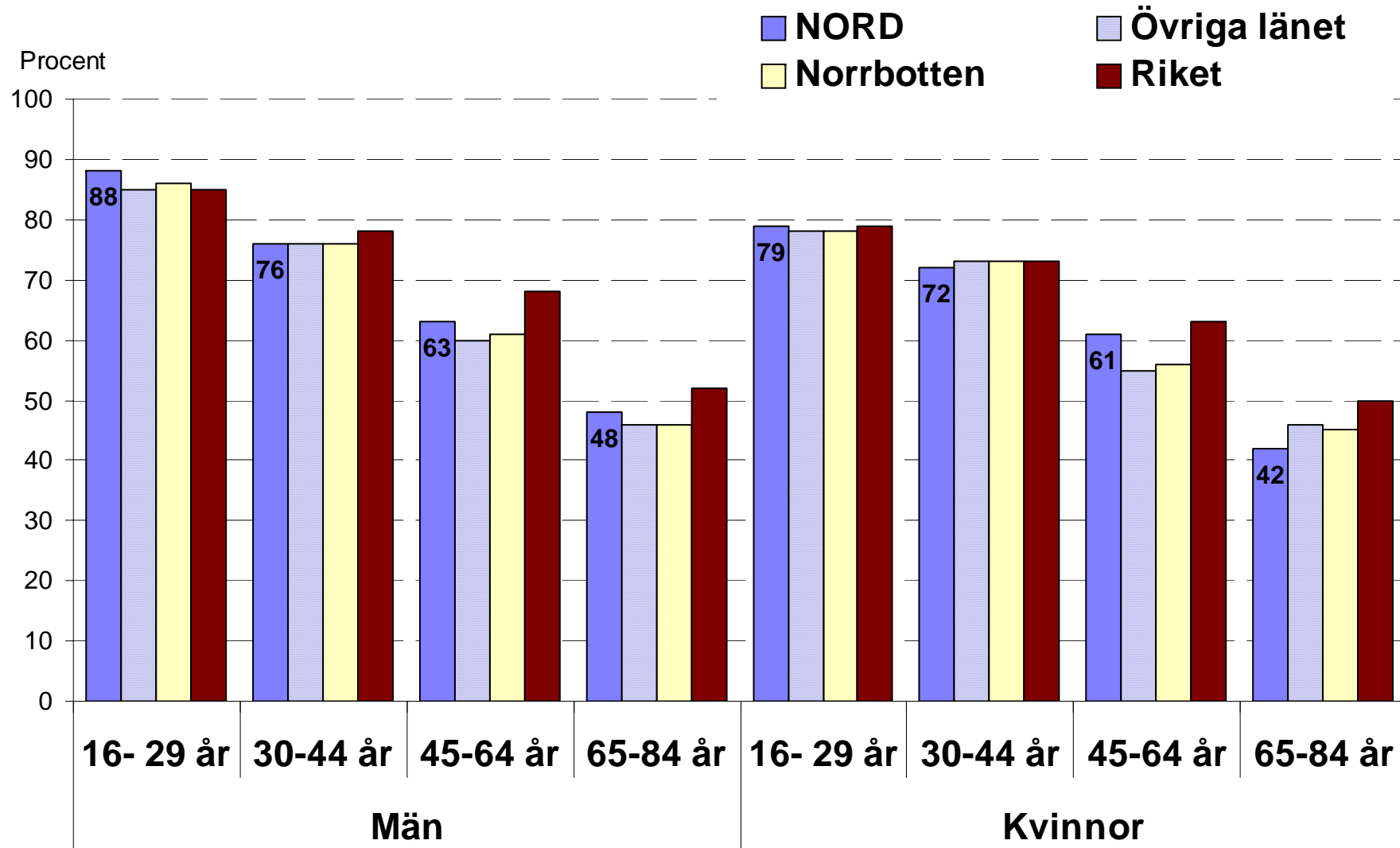




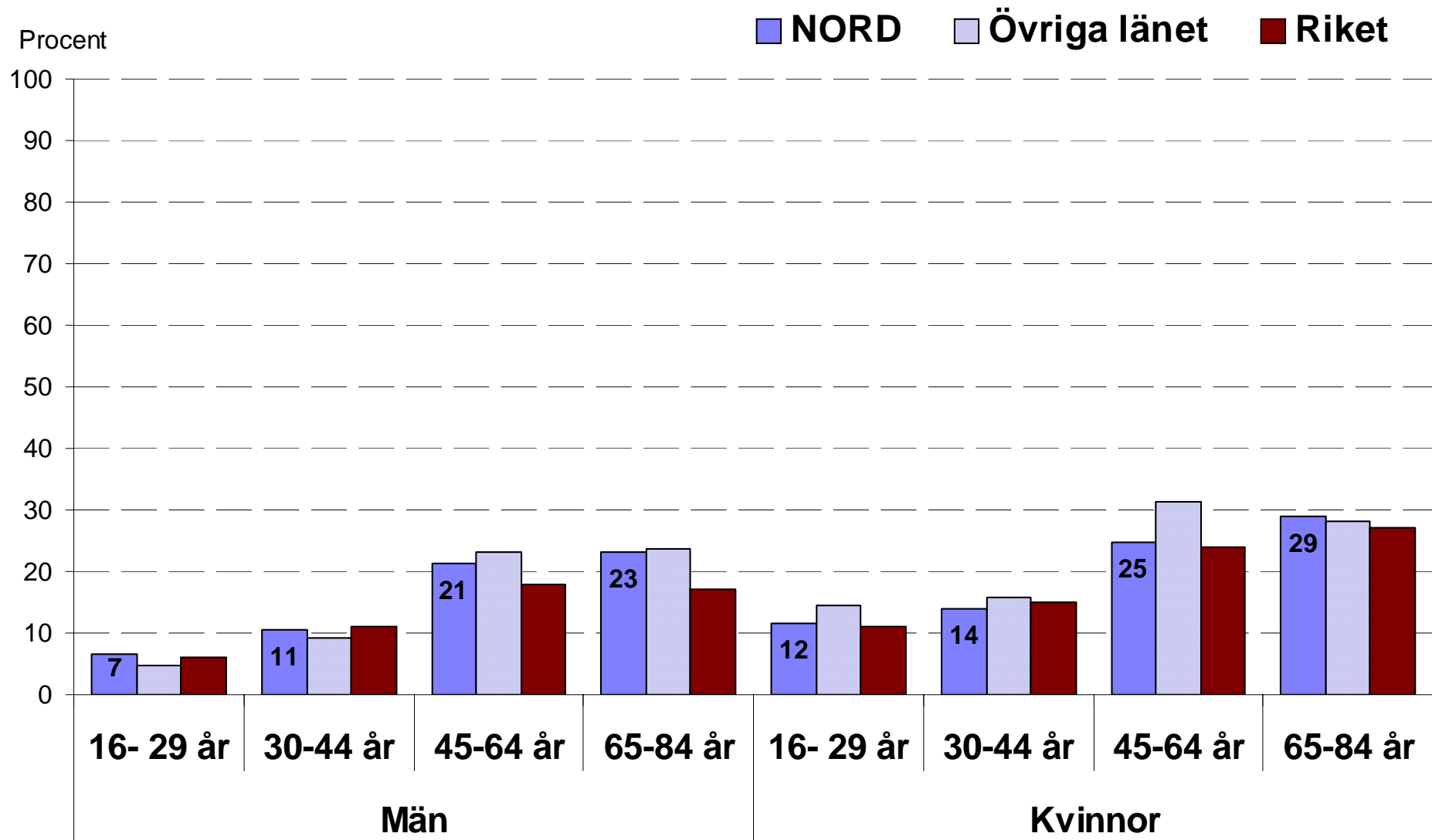
År 2006	NORD	Övriga länet
	Andel	Andel
0-15 år	17 %	17 %
16-29 år	15 %	17 %
30-44 år	18 %	19 %
45-64 år	29 %	28 %
65-84 år	19 %	17 %
85 år -	2 %	2 %
Totalt antal	54 396	197 490



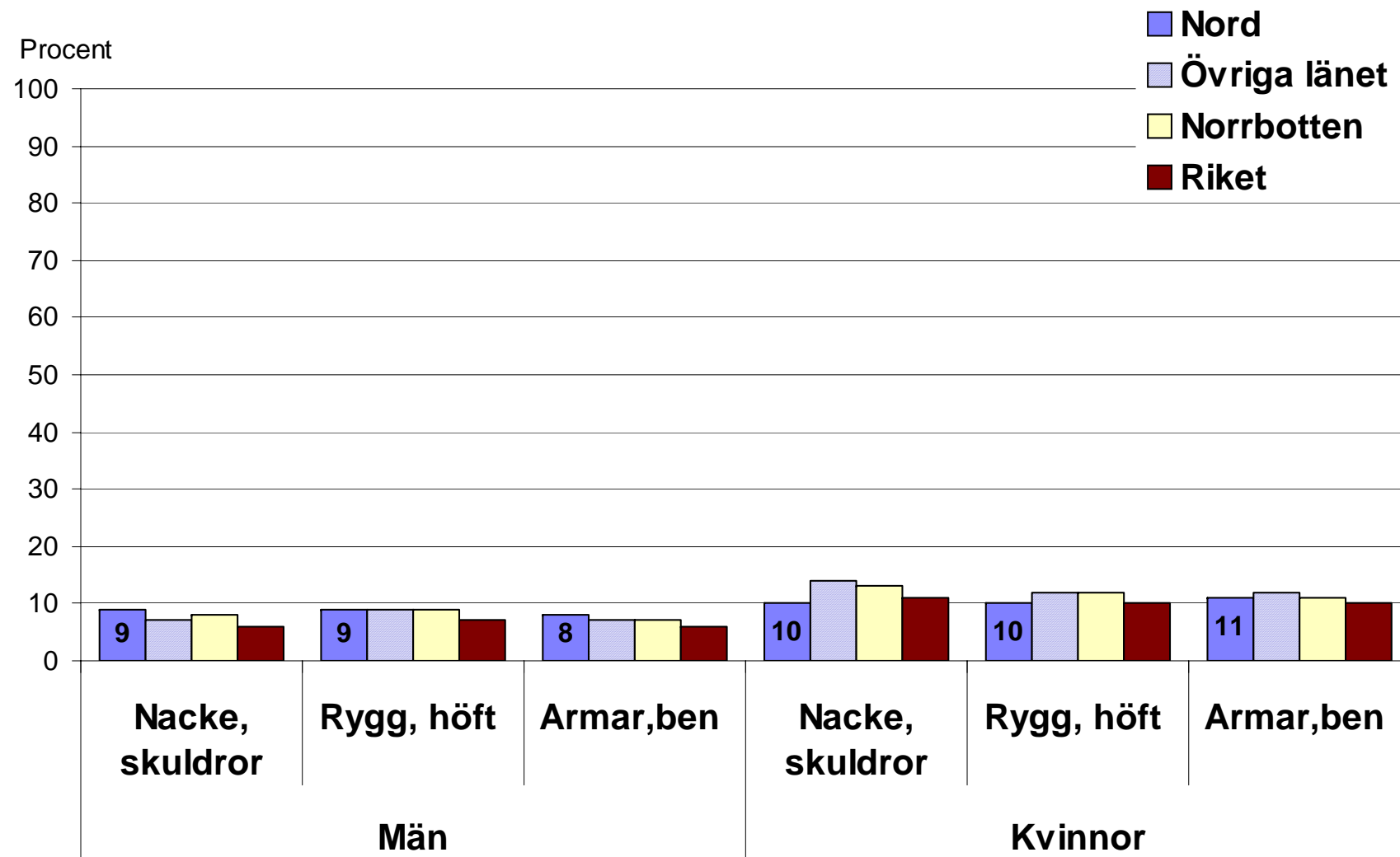
Anser sig ha bra/ganska bra hälsotillstånd. Procent



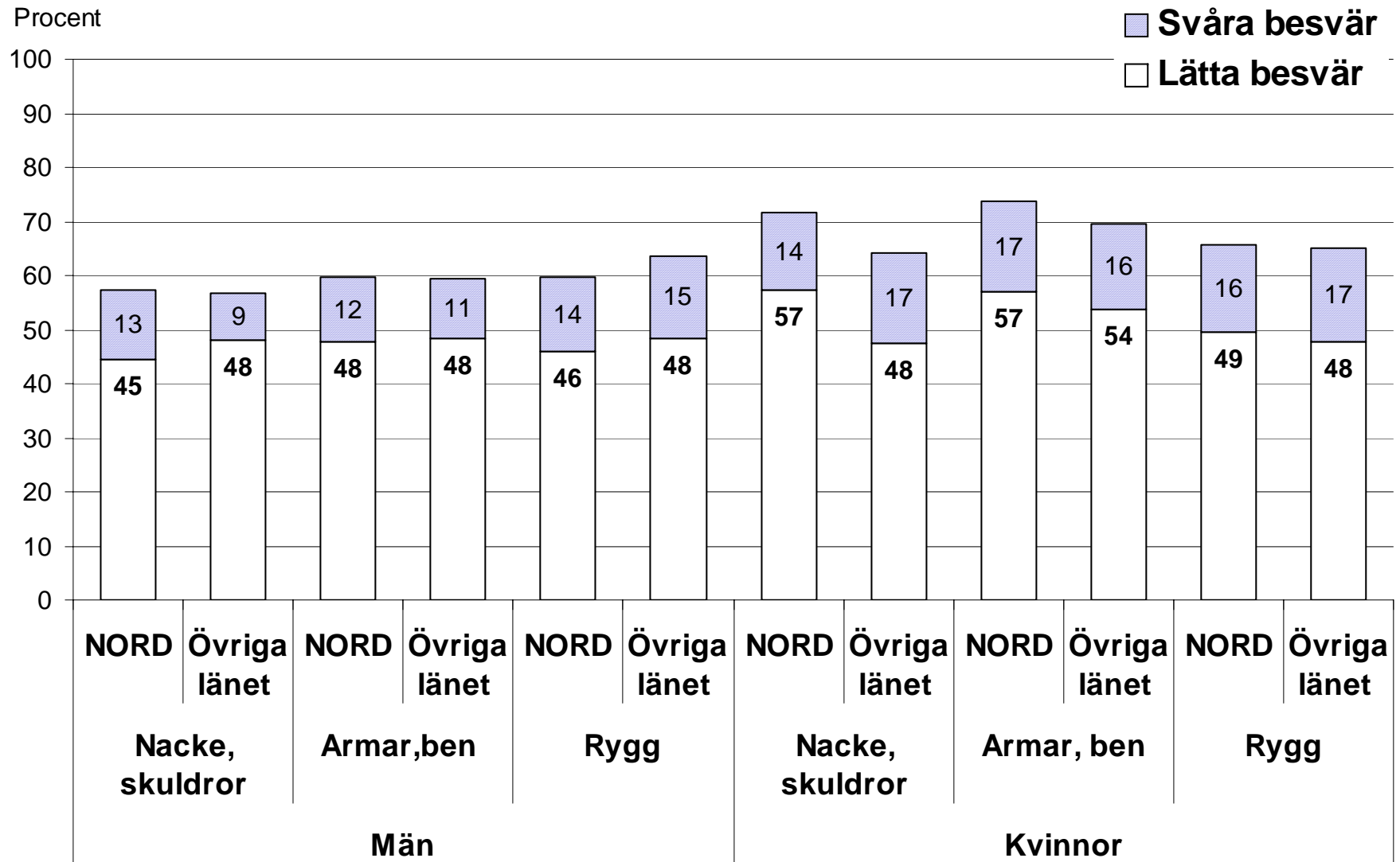
Svåra besvär med värk i rörelseorganen (nacke och/eller skuldror, händer, armar, ben, rygg, höfter osv)



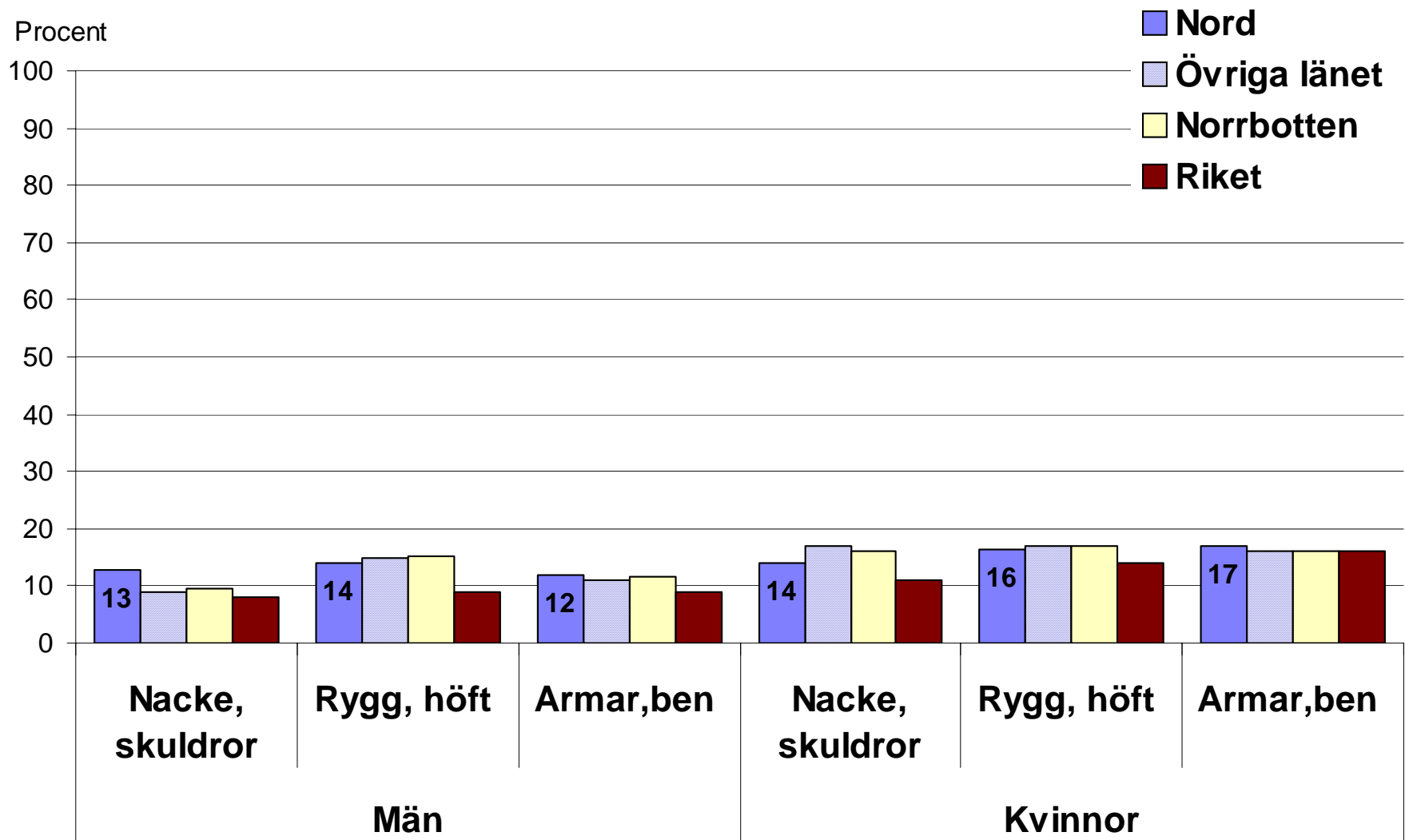
Svåra besvär med värk bland vuxna befolkningen (16 – 84 år åldersstandardiserade värden)



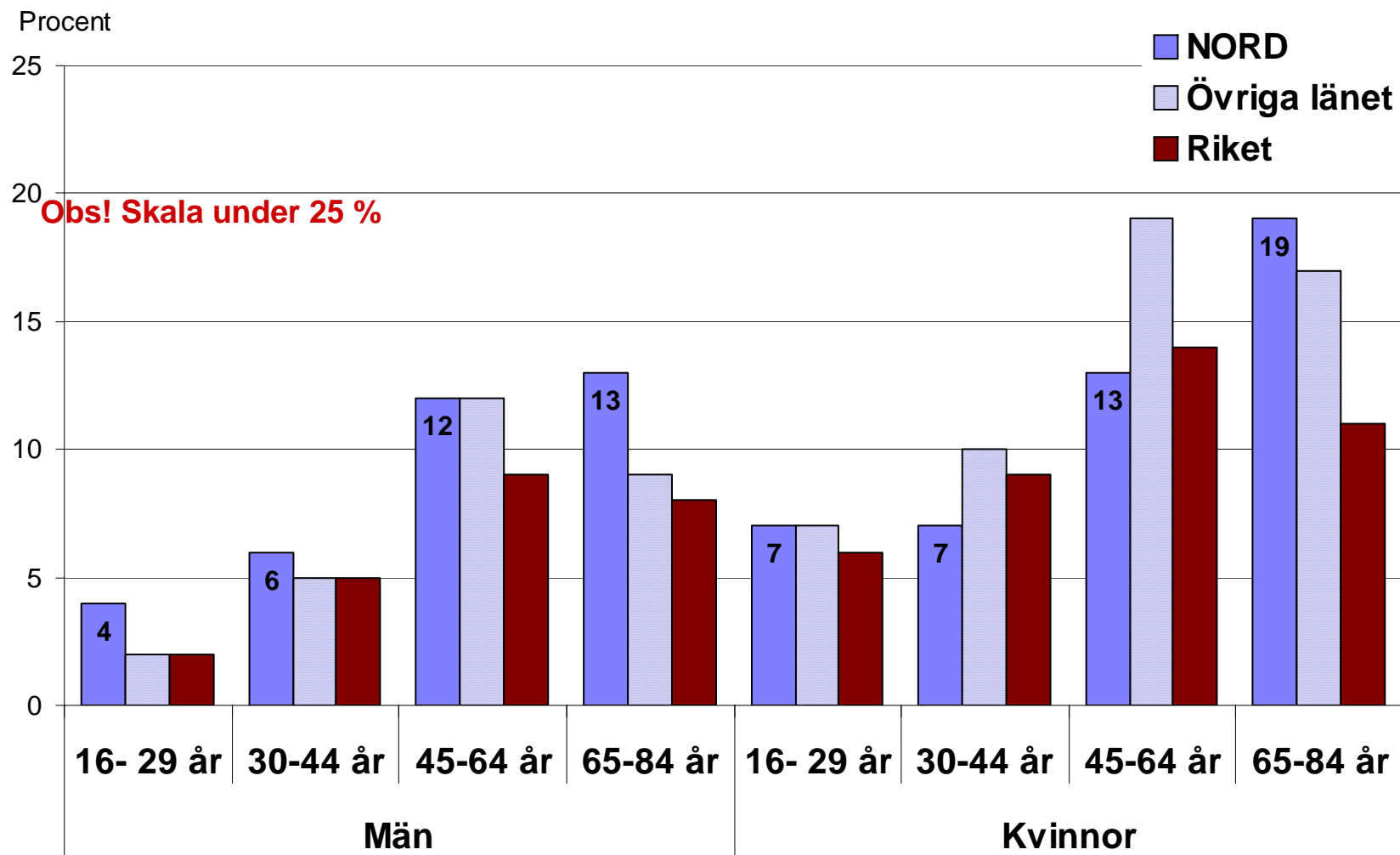
Värk (lätta och svåra besvär) bland äldre befolkningen (65 år -)



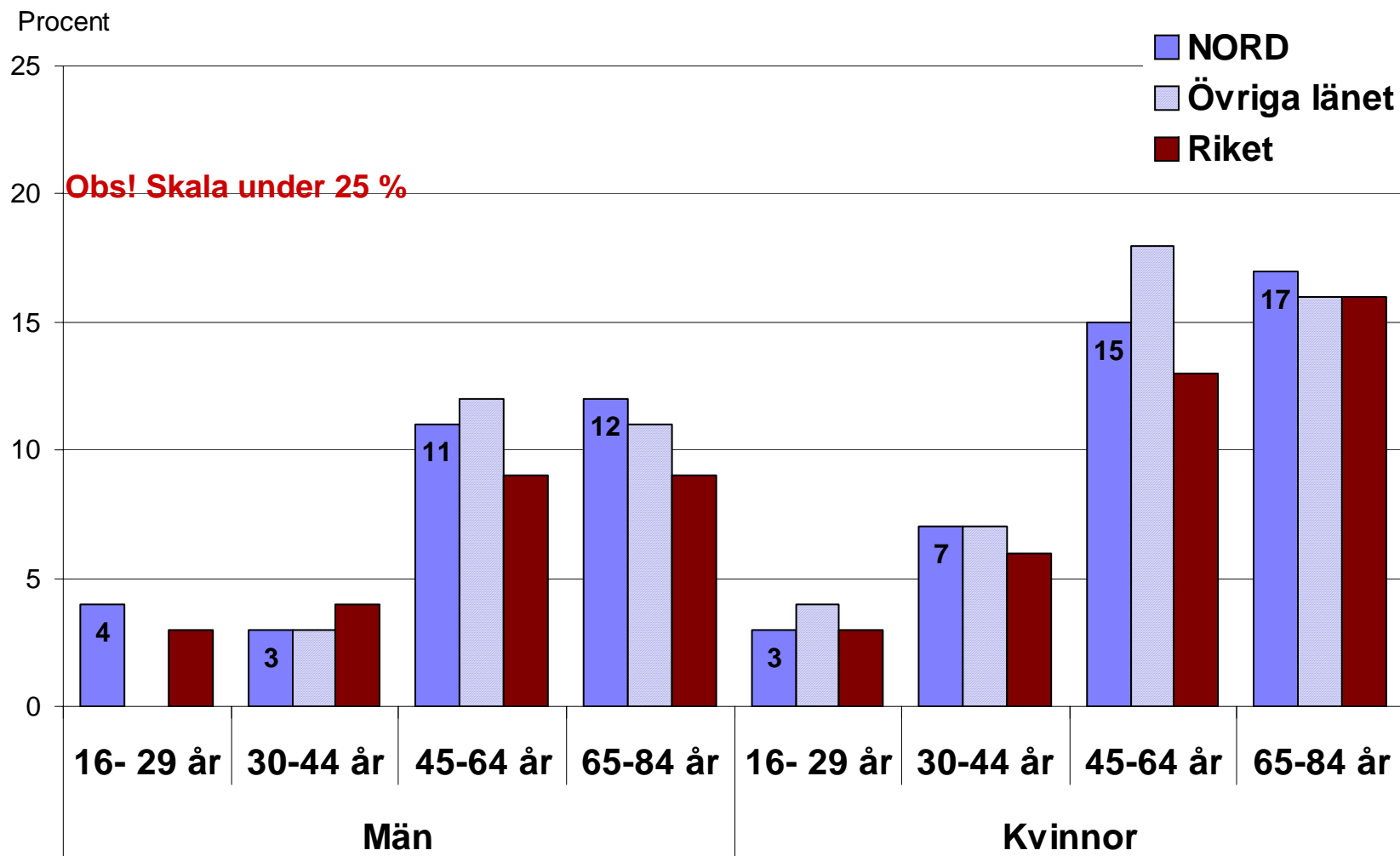
Svåra besvär med värk bland äldre befolkningen (65 år -)



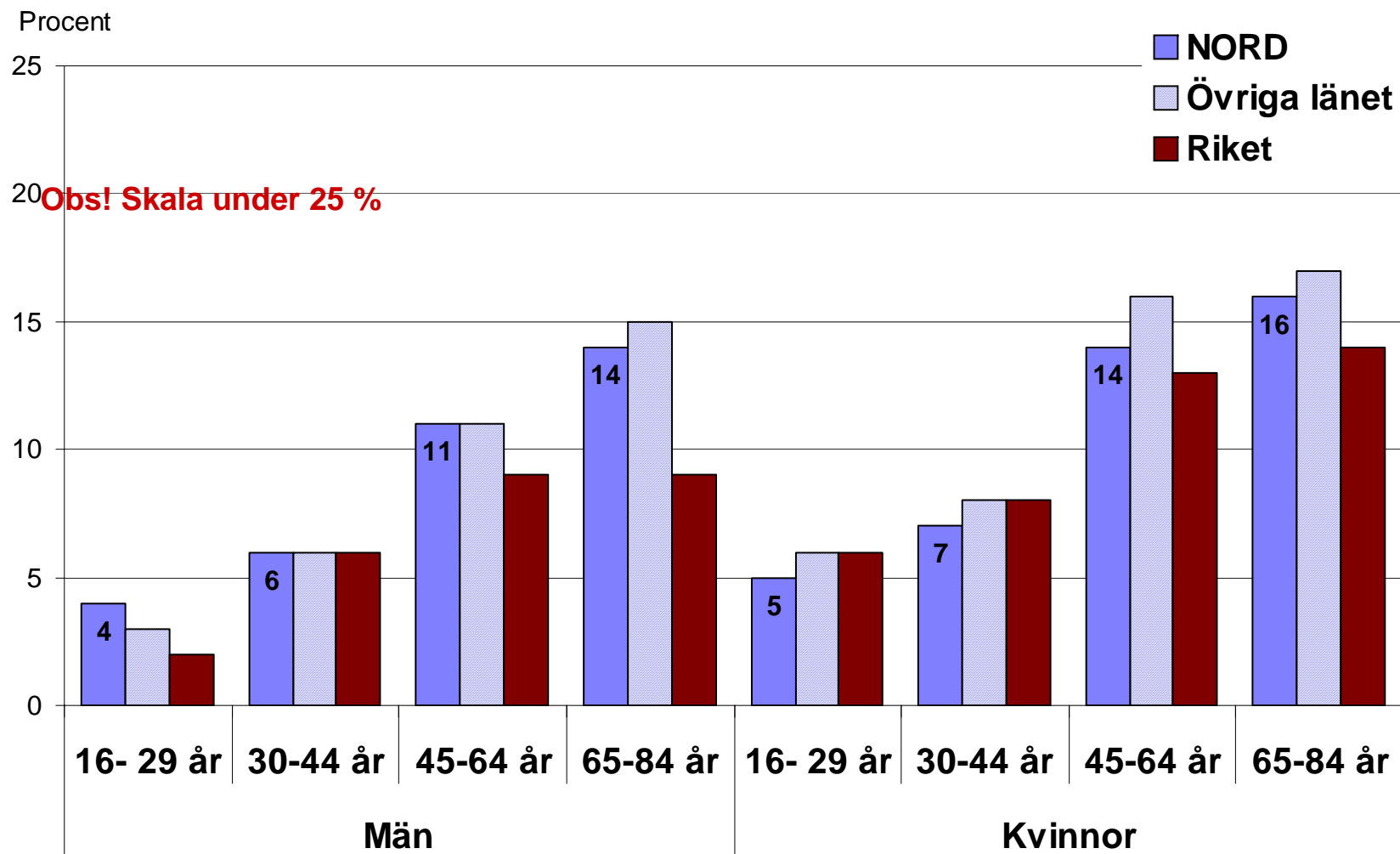
Svåra besvär med värk i nacke och skuldror. Procent



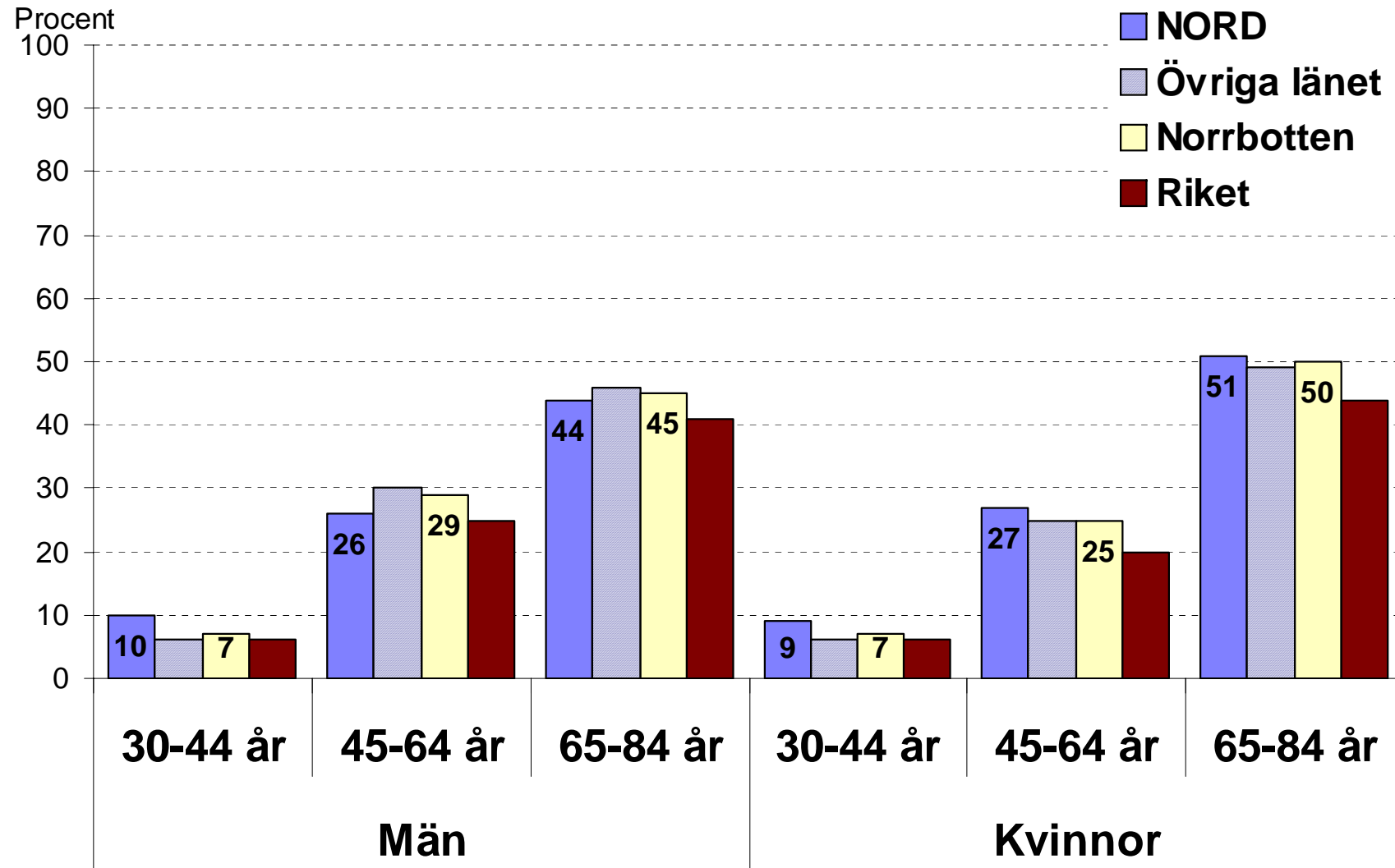
Svåra besvär med värk i händer, armar, knän eller ben. Procent



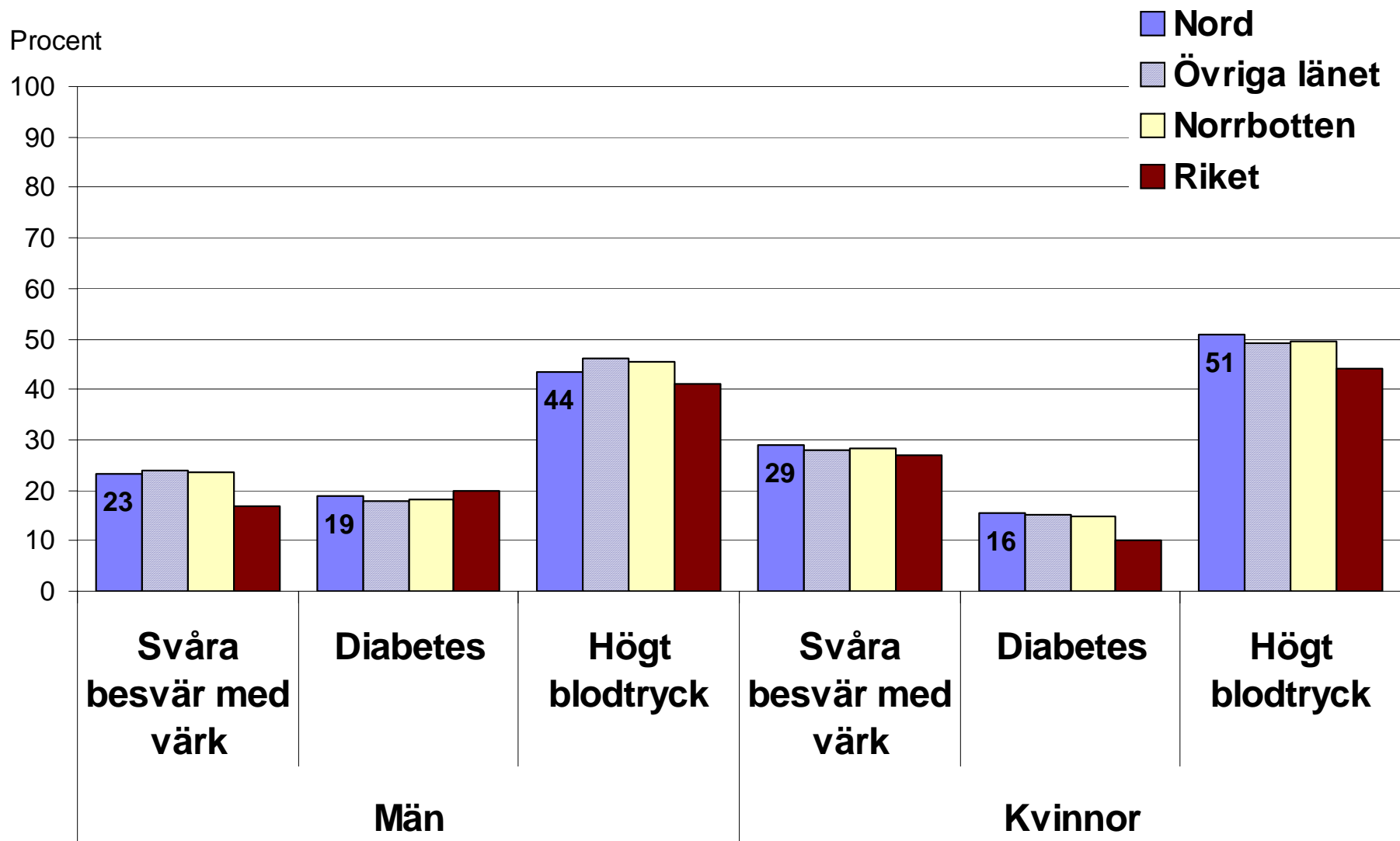
Svåra besvär med värk i rygg, höfter mm. Procent



Självrapporterat högt blodtryck bland vuxna män och kvinnor i olika åldersgrupper

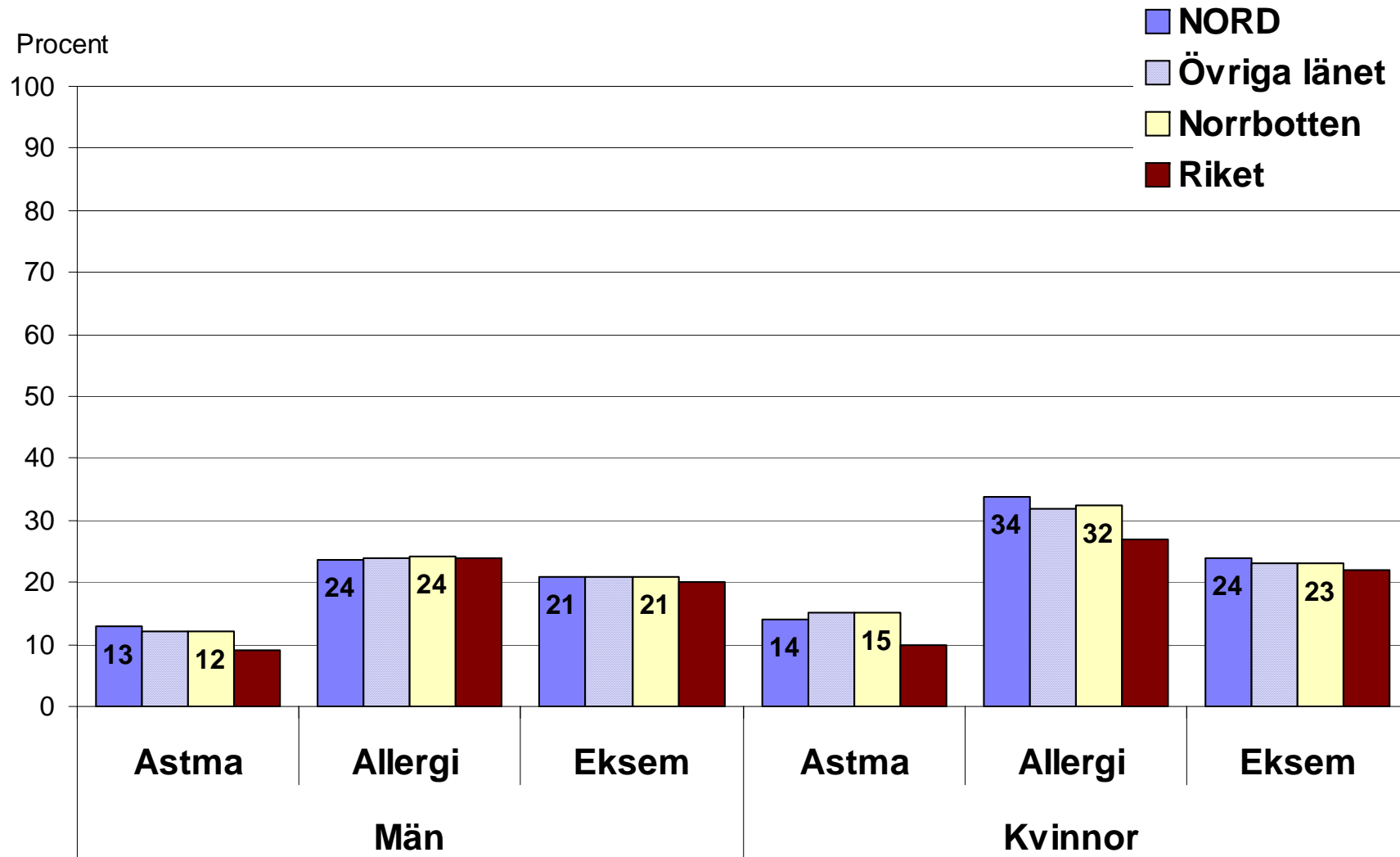


Äldres (65 -84 år) rapportering av värk och hjärt-kärlbesvär

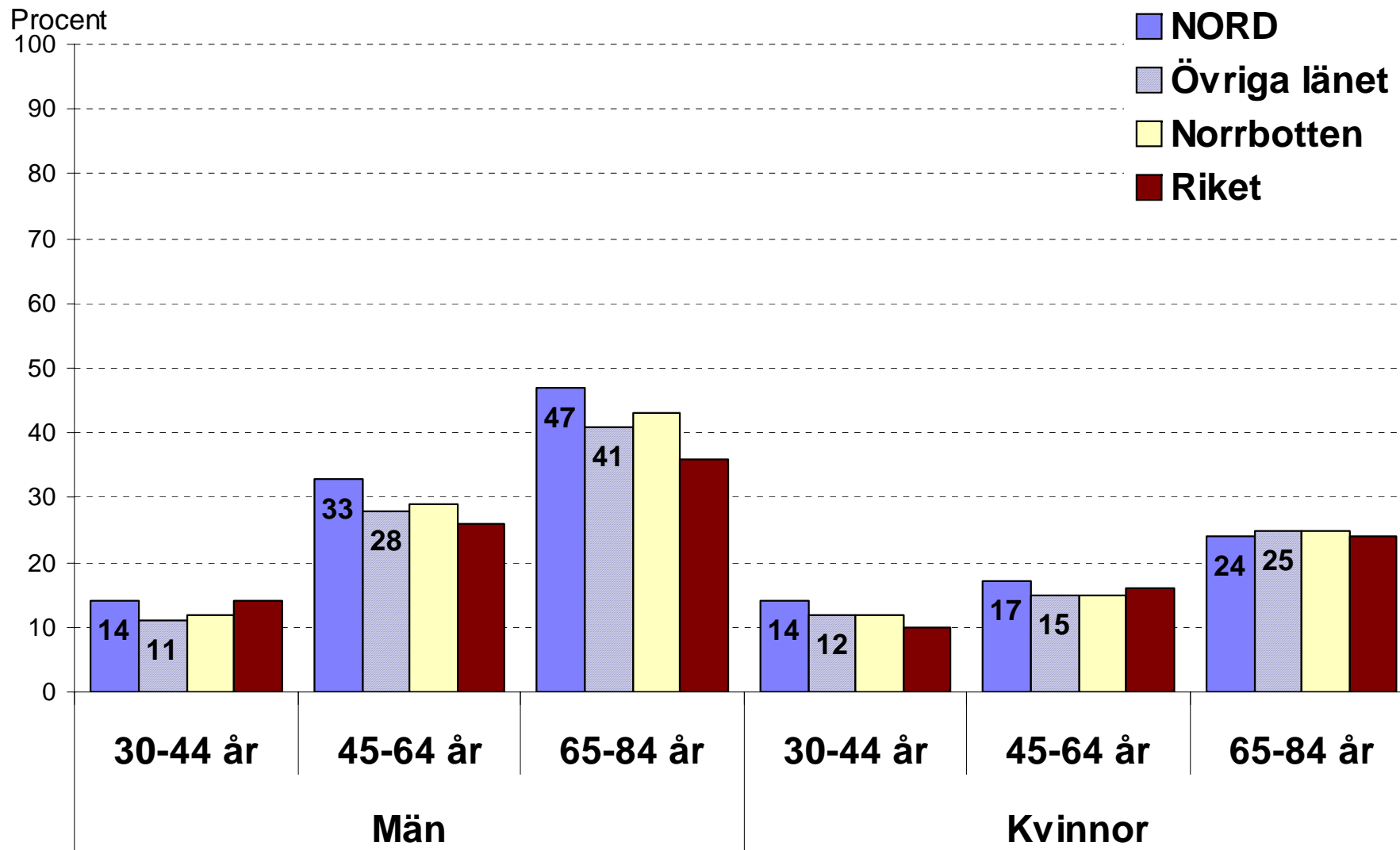


Allergisjukdomar bland vuxna befolkningen

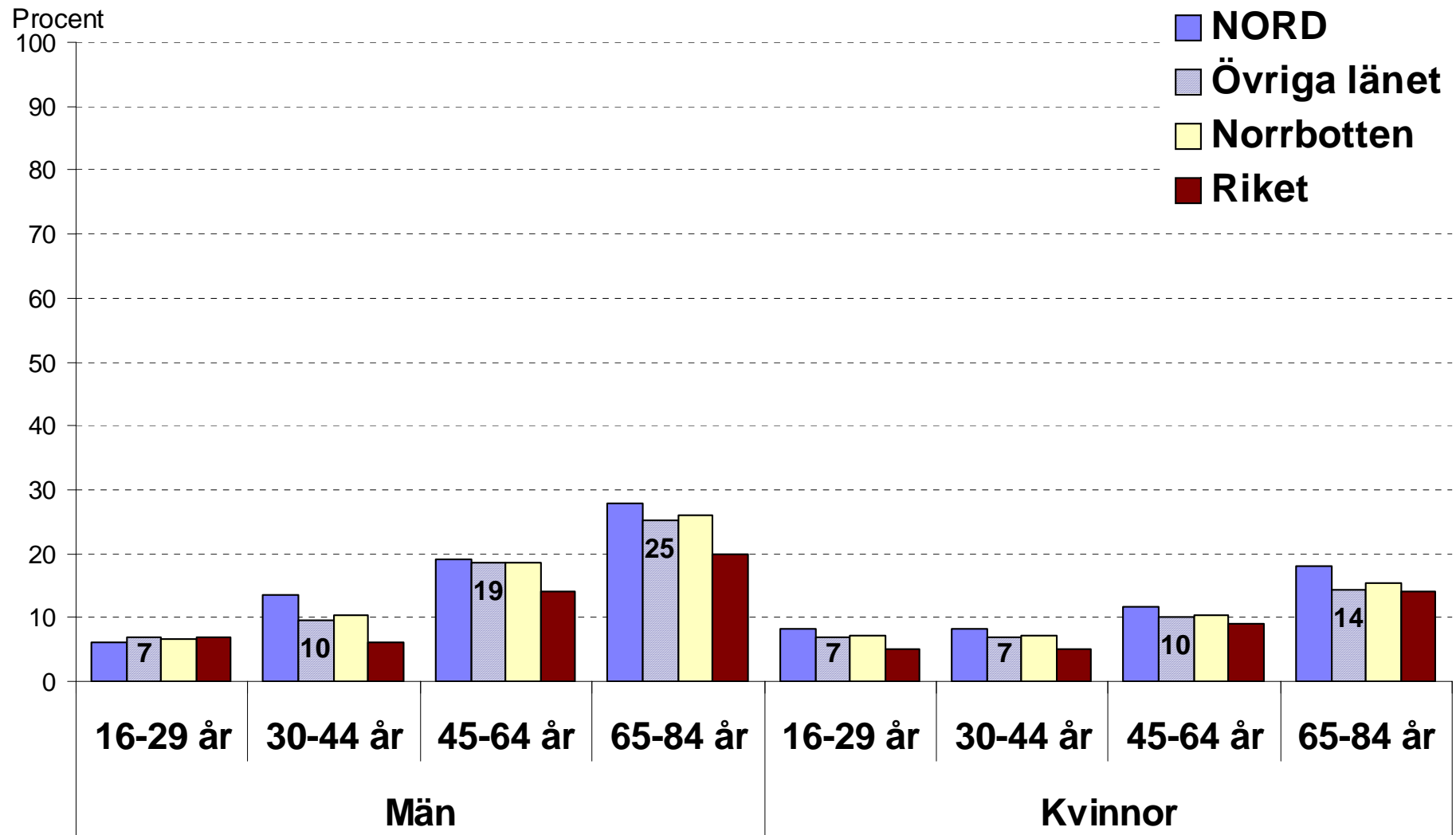
(16 – 84 år åldersstandardiserade värden)



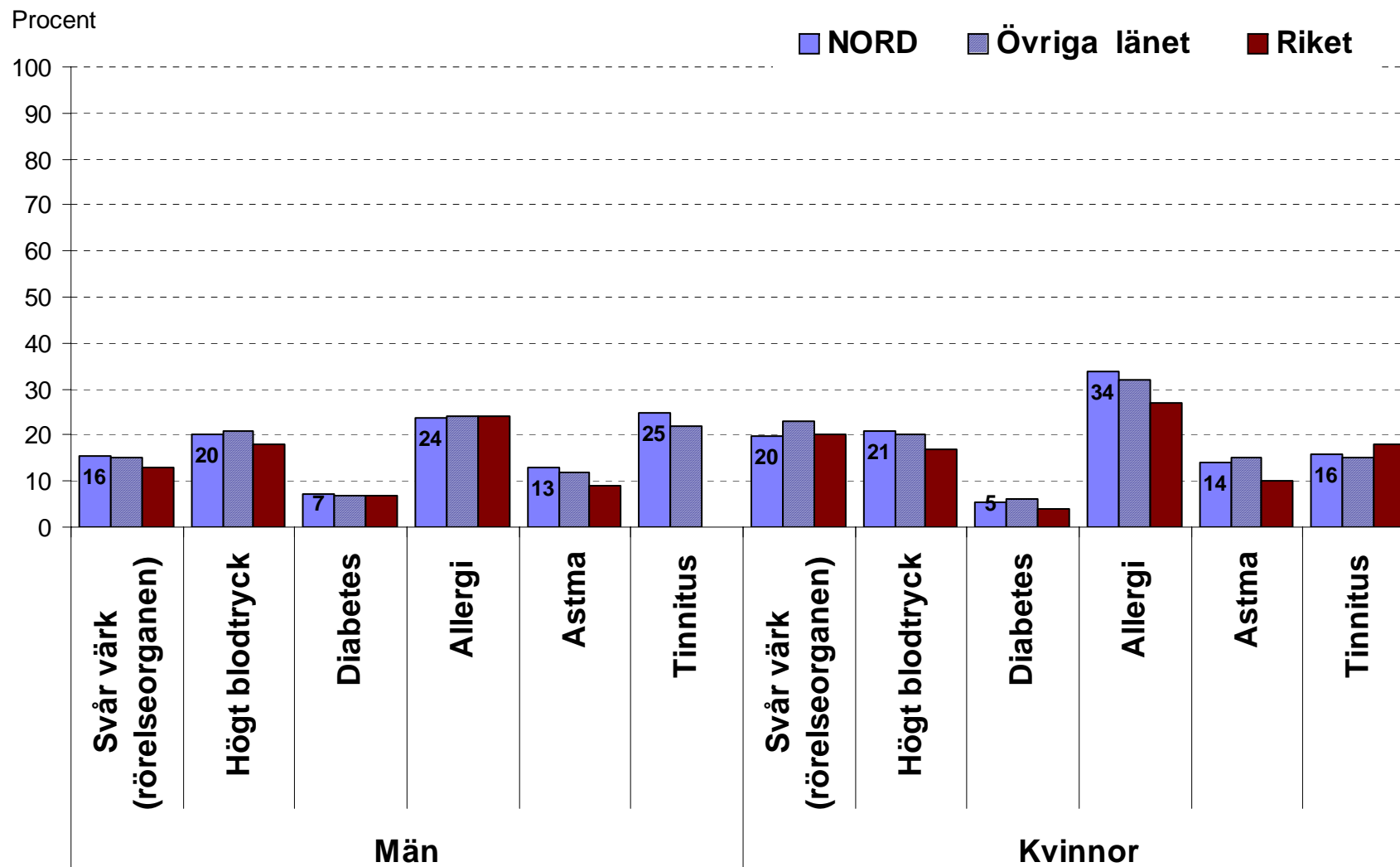
Rapporterad förekomst av tinnitus (lätta och svåra besvär av öronsus) bland vuxna befolkningen



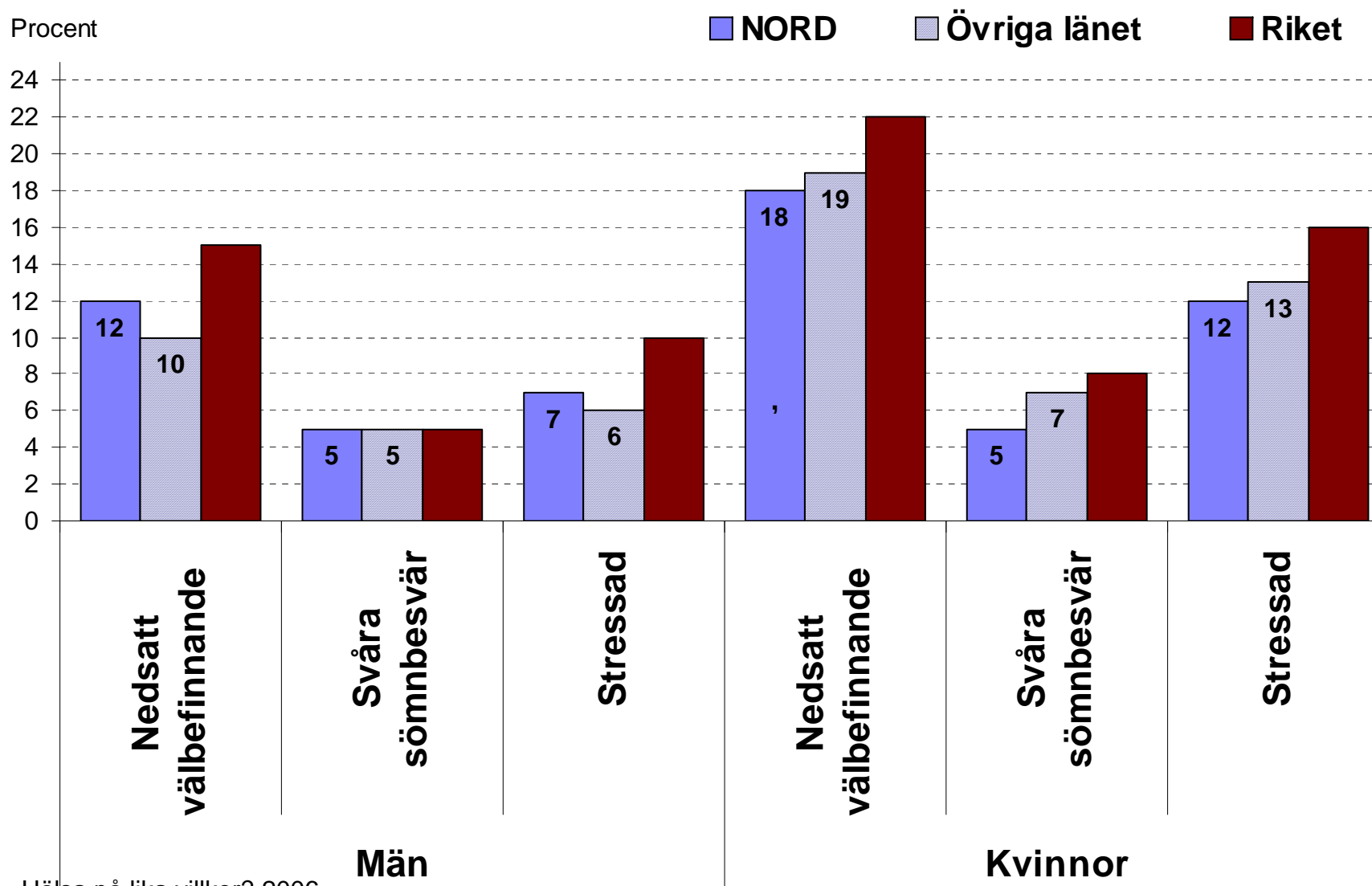
Har svårigheter att höra samtal mellan flera personer (med eller utan hörapparat)



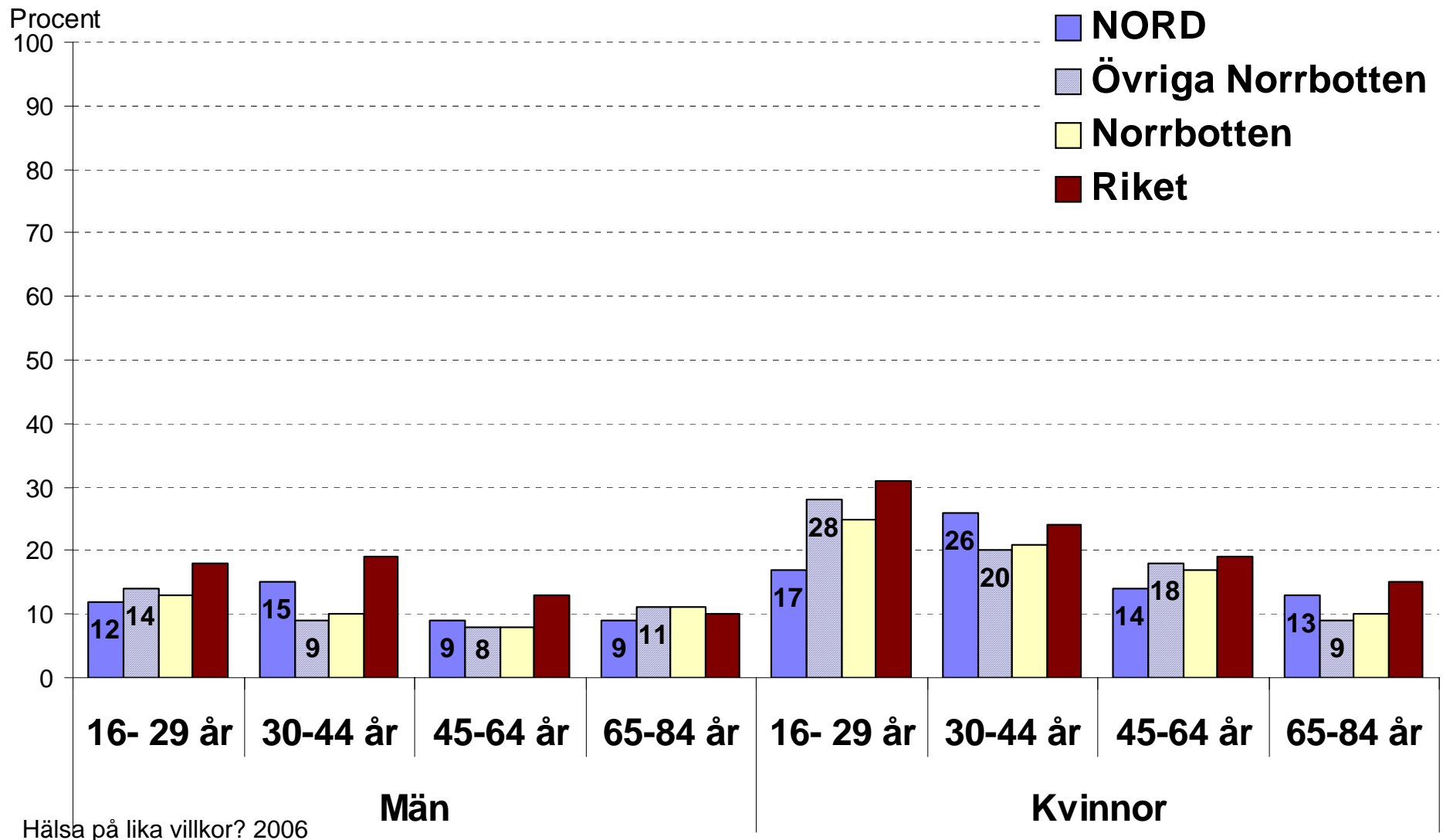
Rapporterade kroppsliga sjukdomar/besvär bland vuxna befolkningen (16 – 84 år åldersstandardiserade värden)



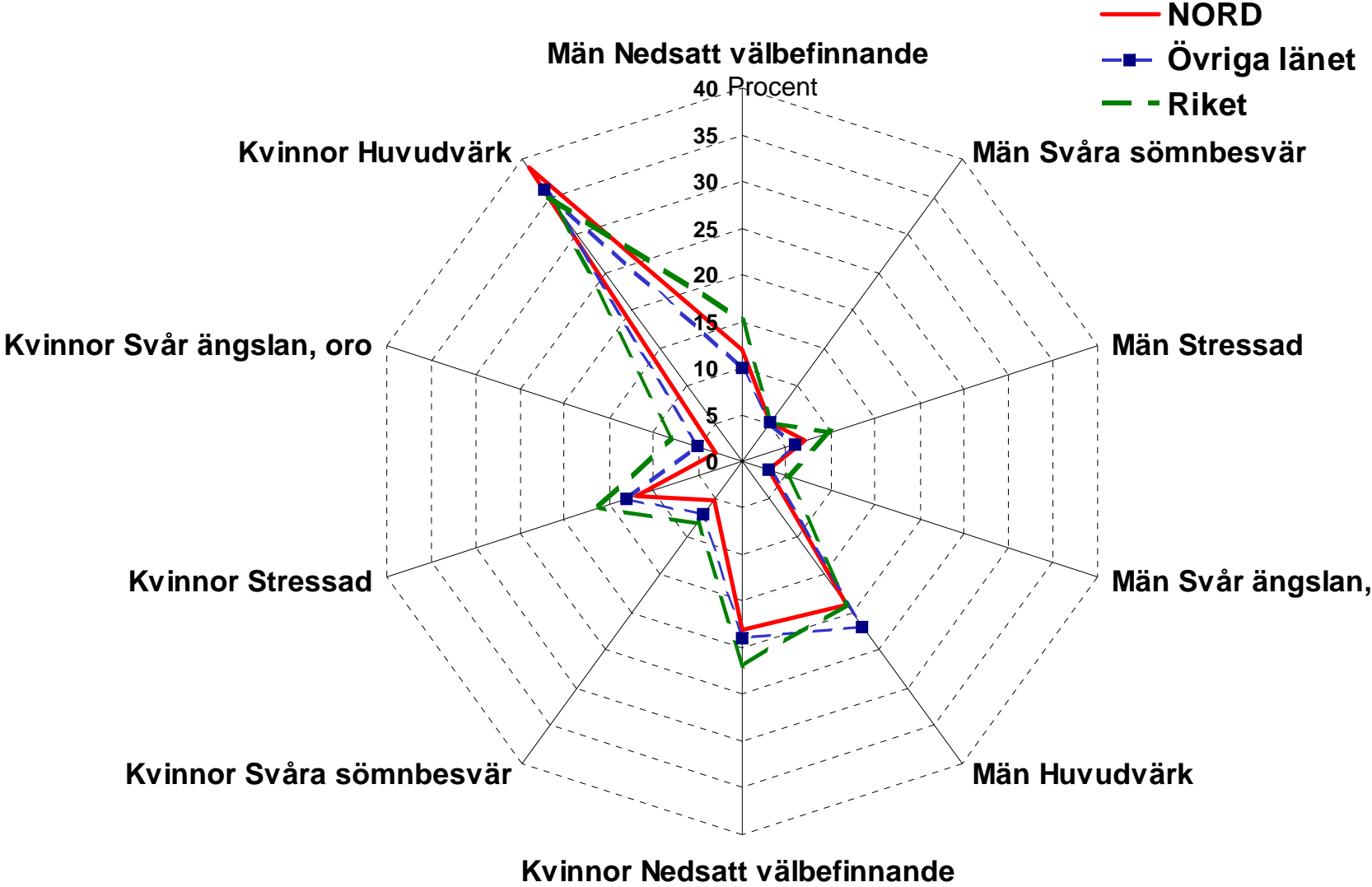
Symtom på psykisk ohälsa (16 – 84 år åldersstandardiserade värden)



Nedsatt välbefinnande bland män och kvinnor i olika åldersgrupper

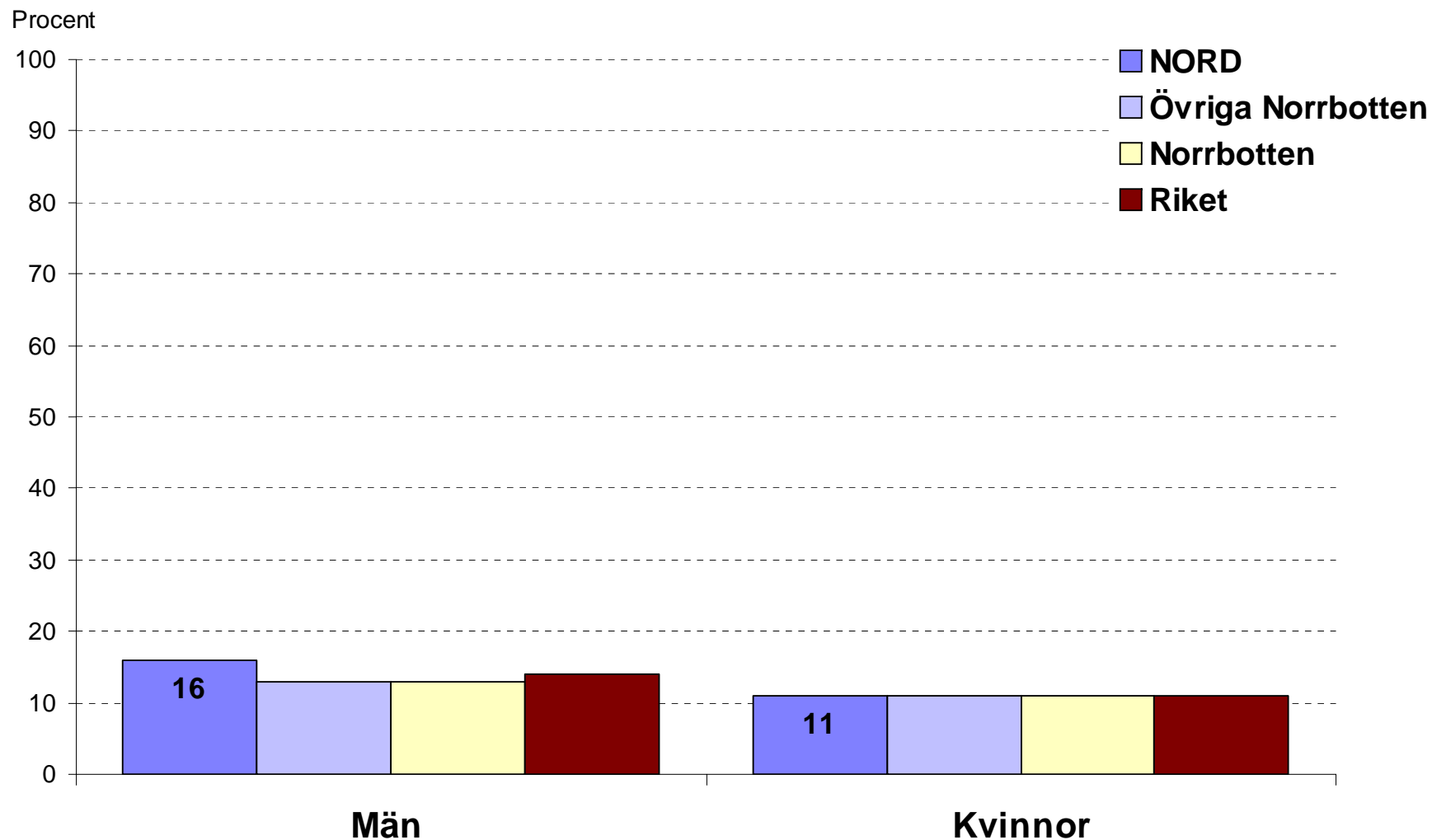


Symtom på psykisk ohälsa (16 – 84 år åldersstandardiserade värden)

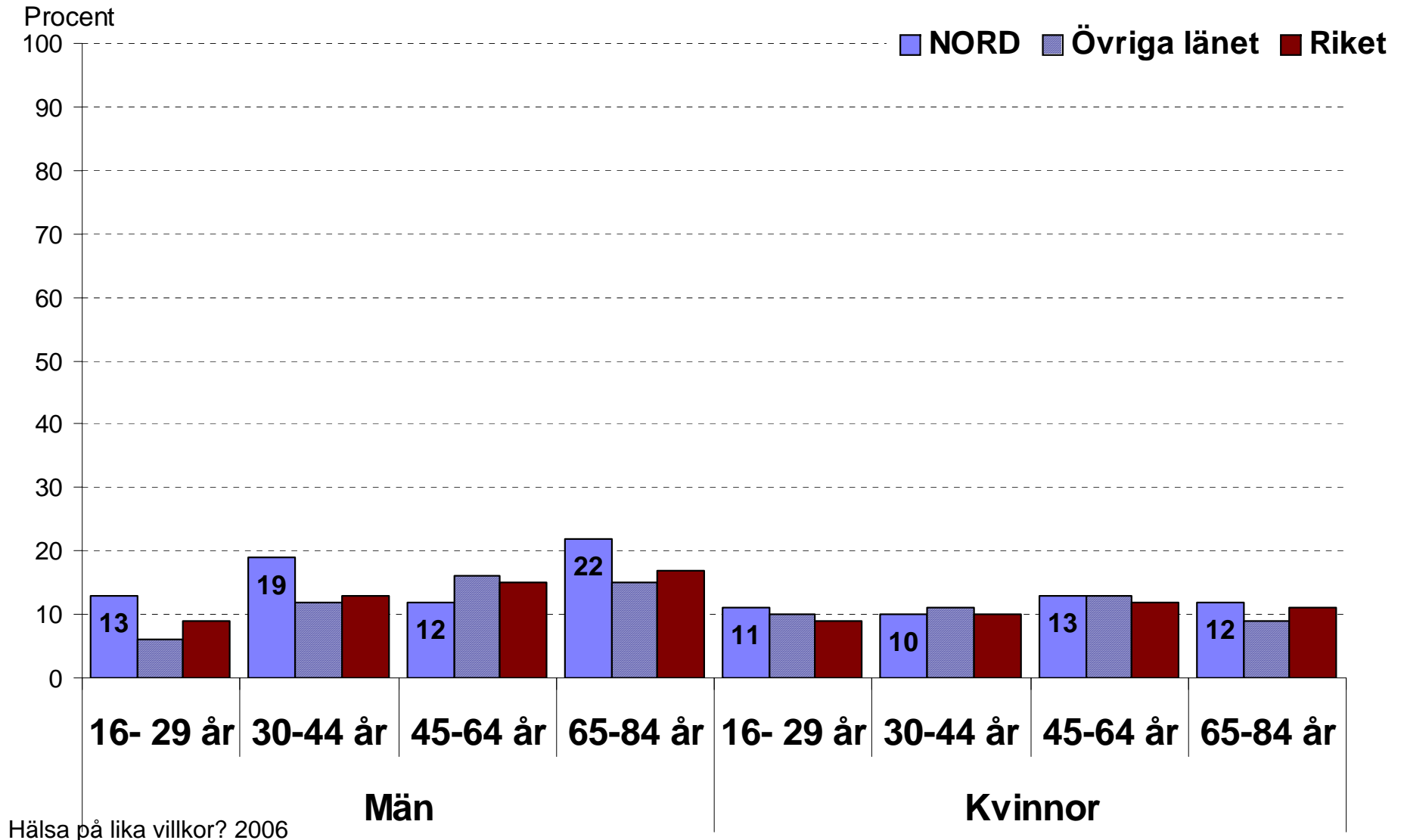


Anser sig ha dålig tandhälsa bland män och kvinnor

(16 – 84 år åldersstandardiserade värden)

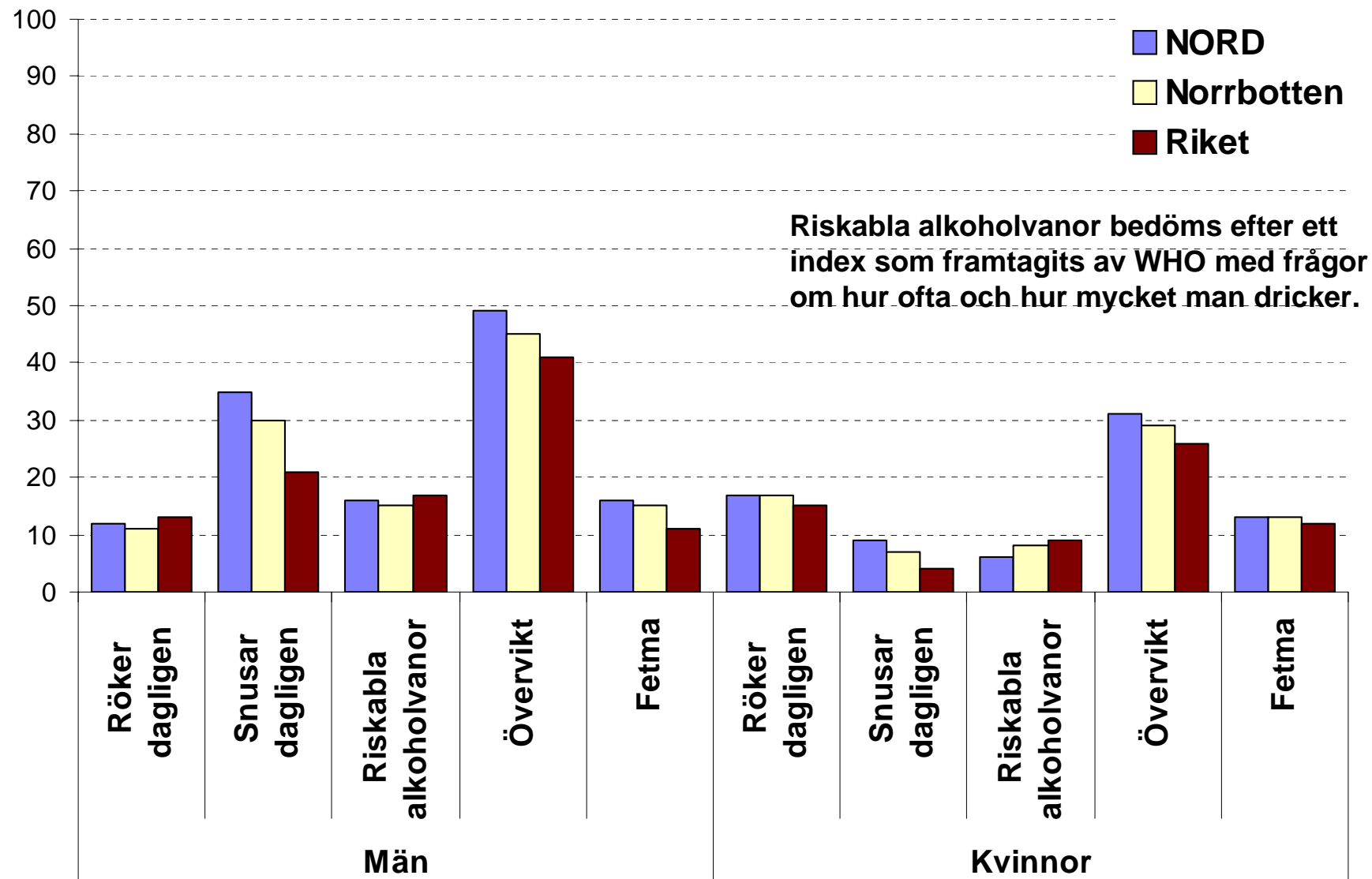


Anser sig ha dålig tandhälsa bland män och kvinnor i olika åldersgrupper

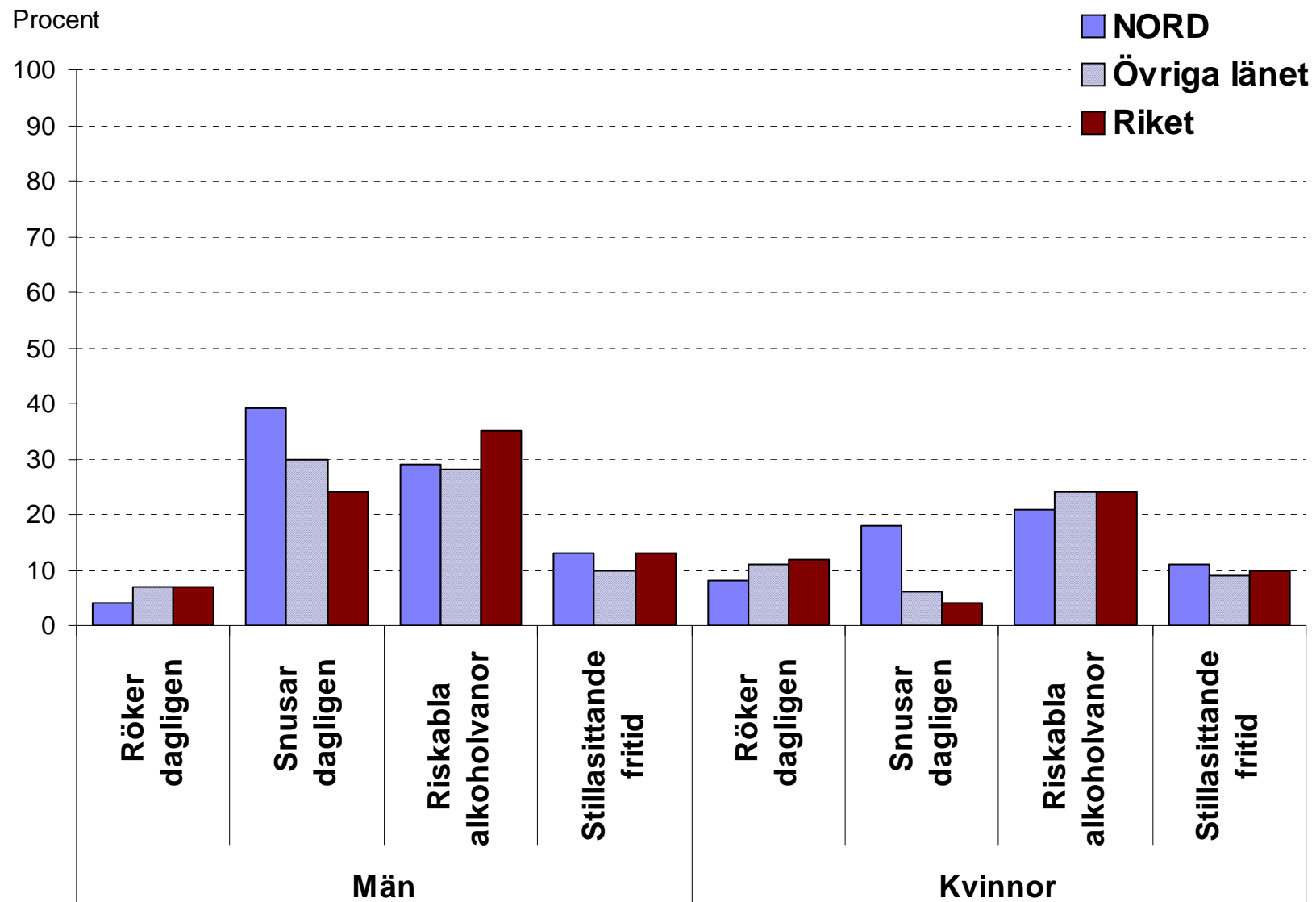


Levnadsvanor vuxna befolkningen (16- 84 år, åldersstandardiserat)

Procent

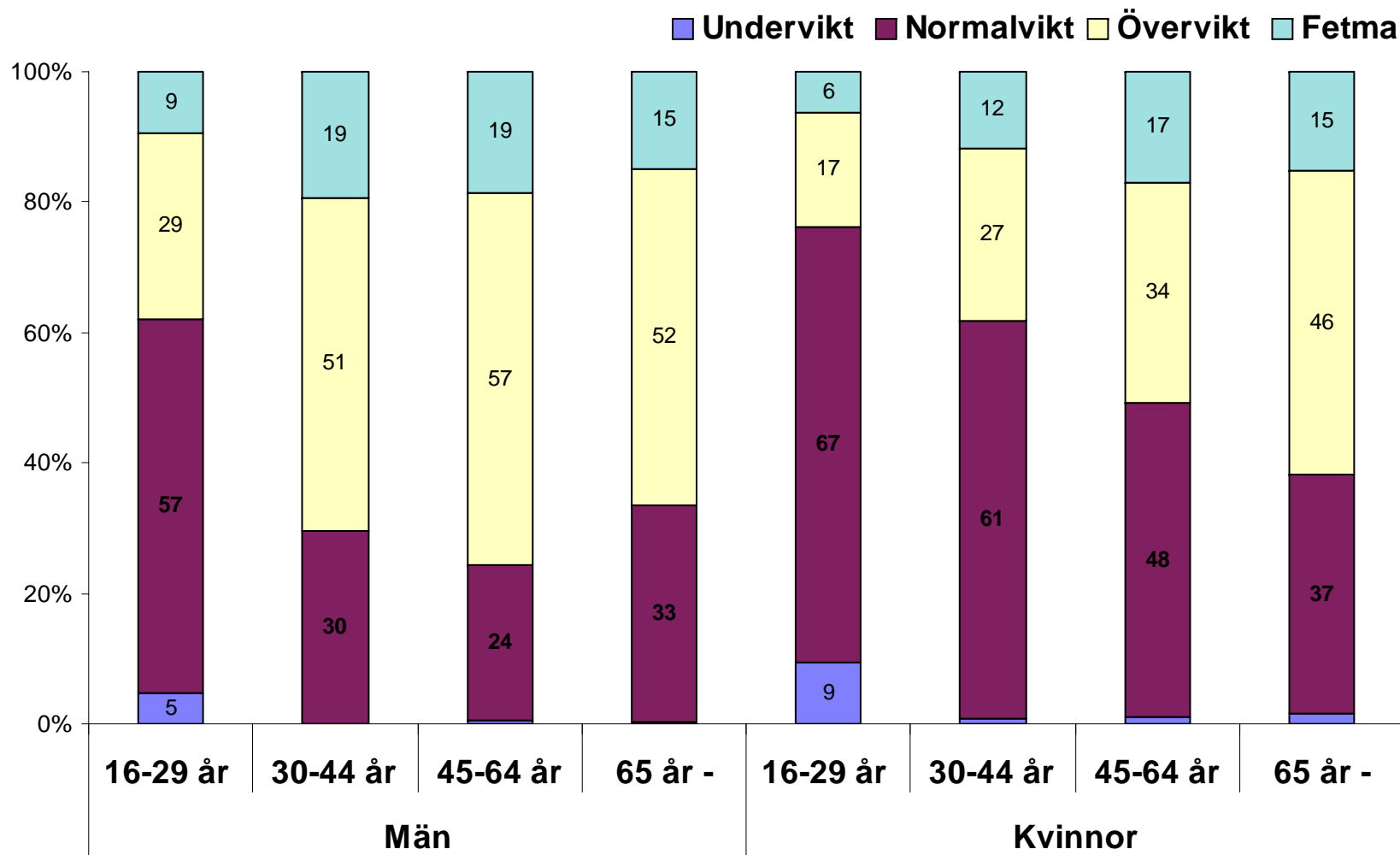


Levnadsvanor bland unga vuxna (16- 29 år). Procent

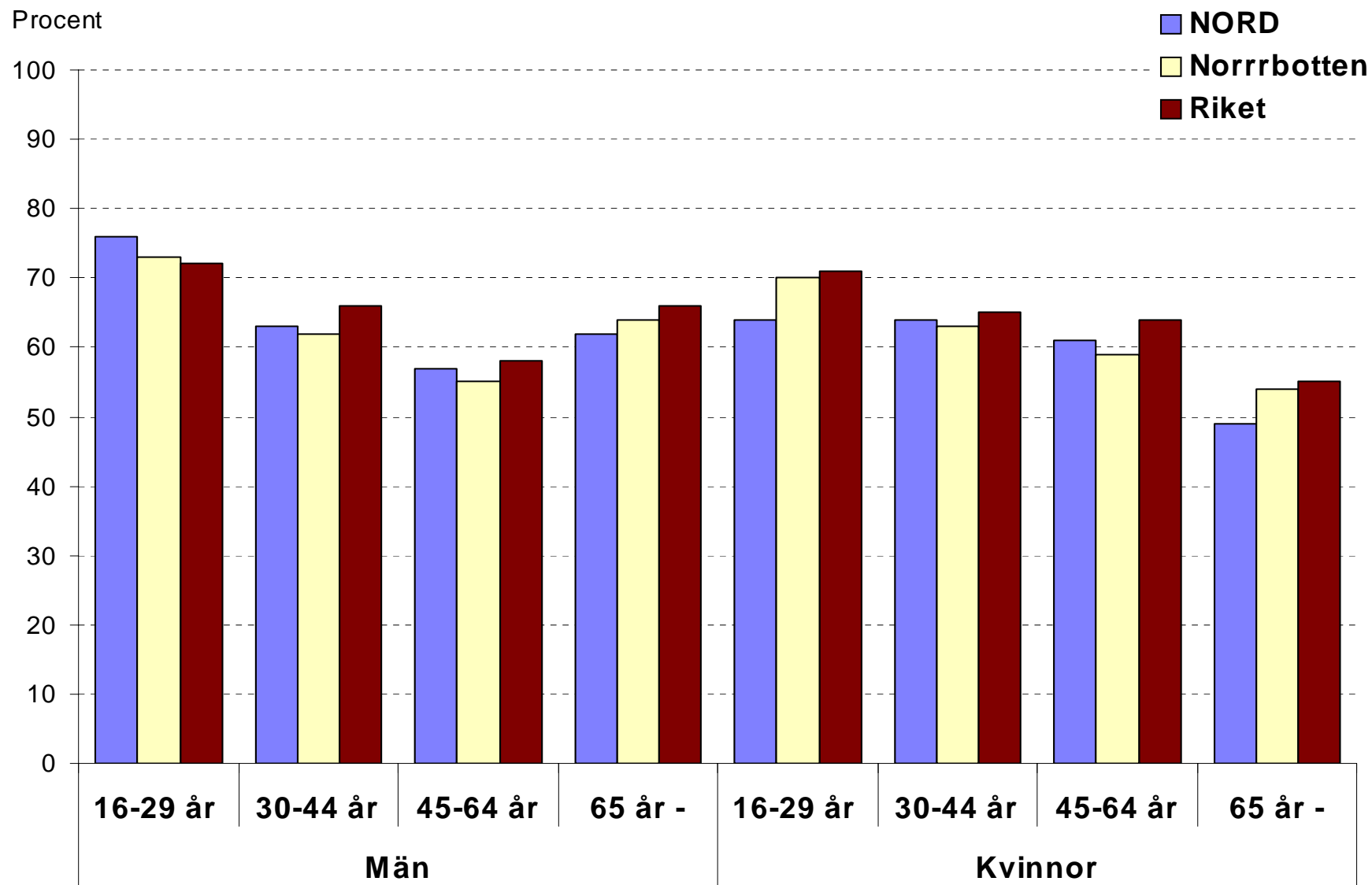


Omräknade BMI i NORD

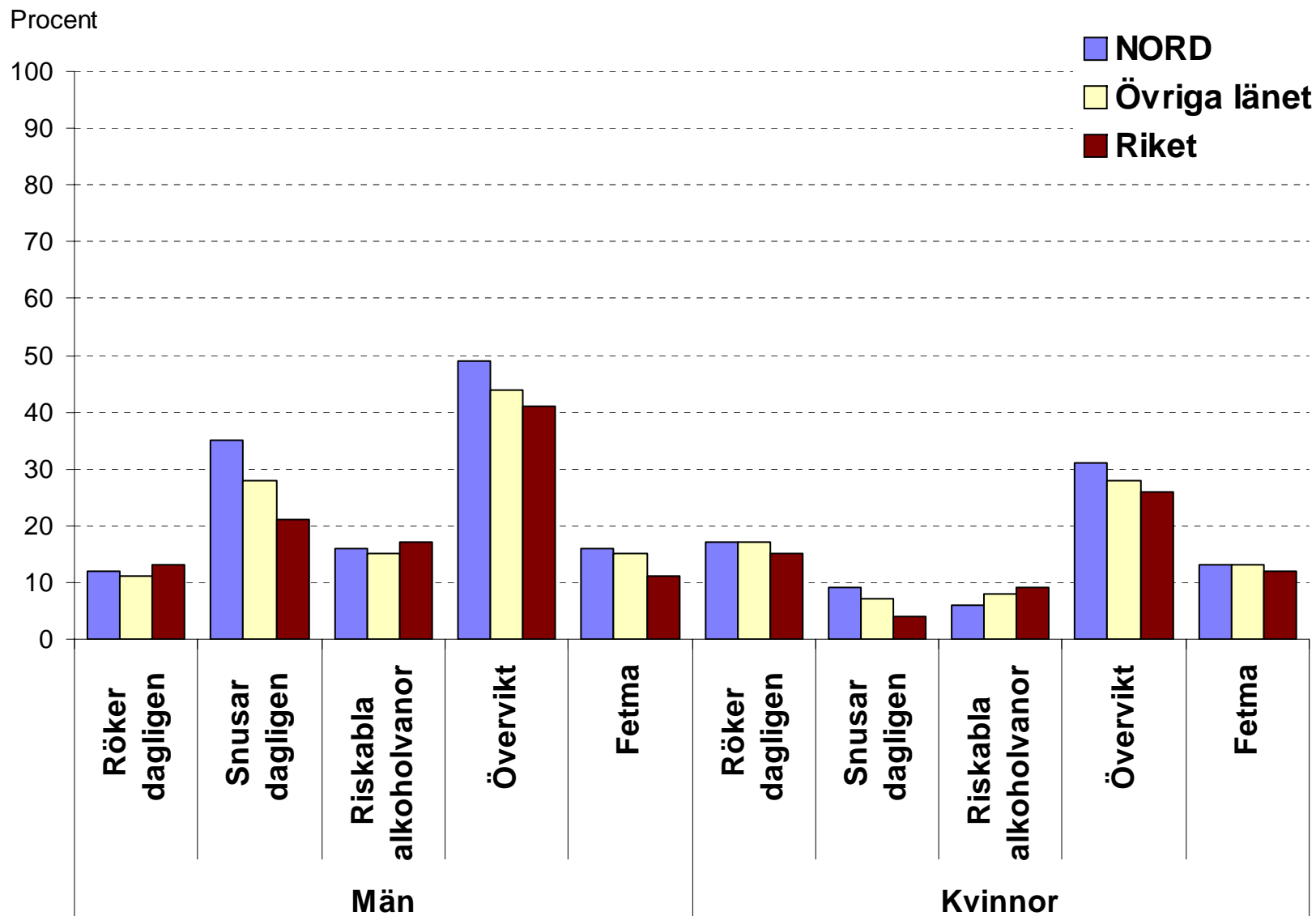
BMI= vikten i kg/(längden i meter)²



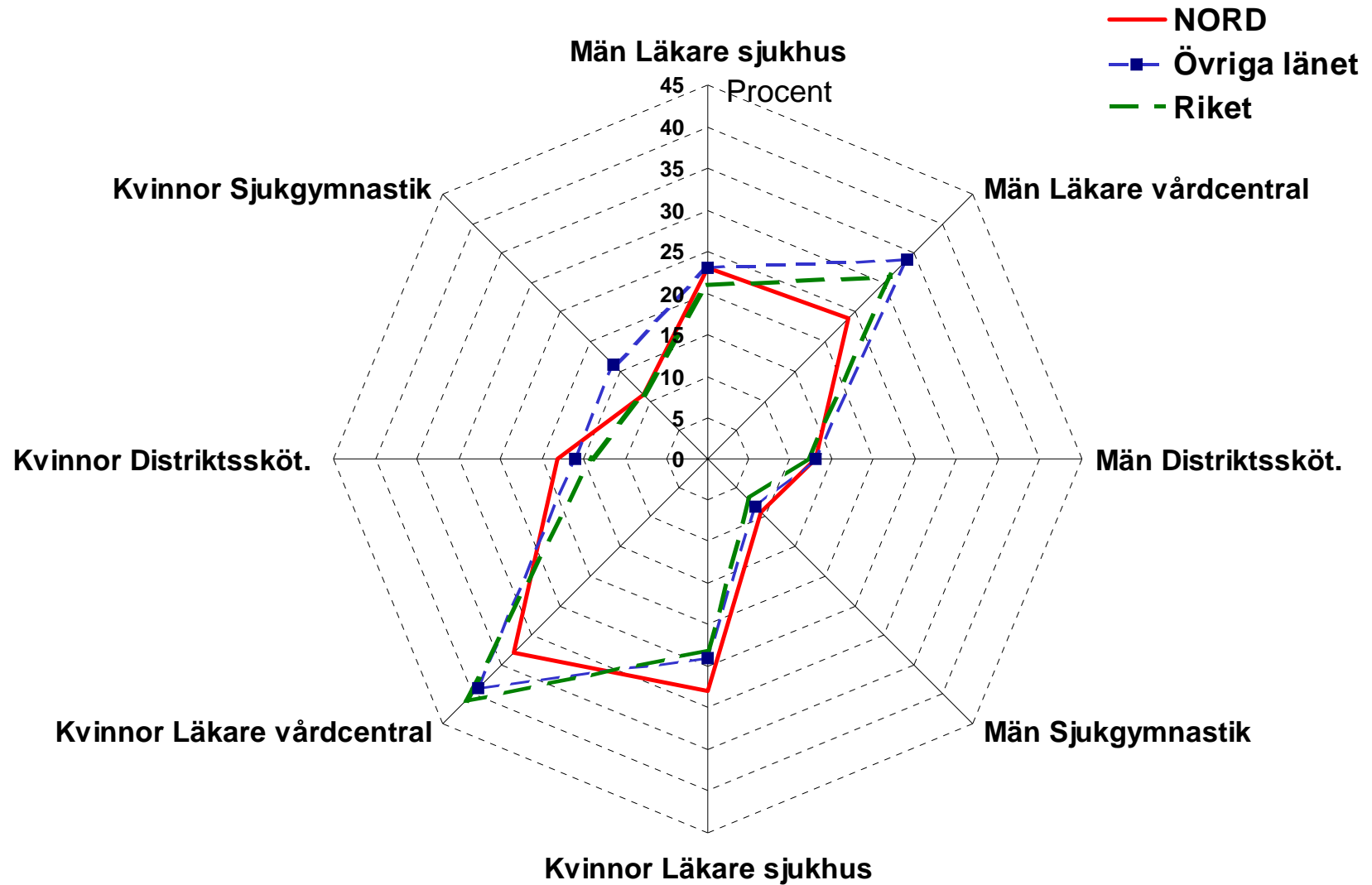
Fysisk aktiv minst 30 minuter per dag. Procent



Levnadsvanor vuxna befolkningen (16- 84 år, åldersstandardiserat)



Besök hos olika vårdgivare (16 – 84 år åldersstandardiserade värden)



Medellivslängden vid födelsen, perioden åren 2001-2005

Antal år

