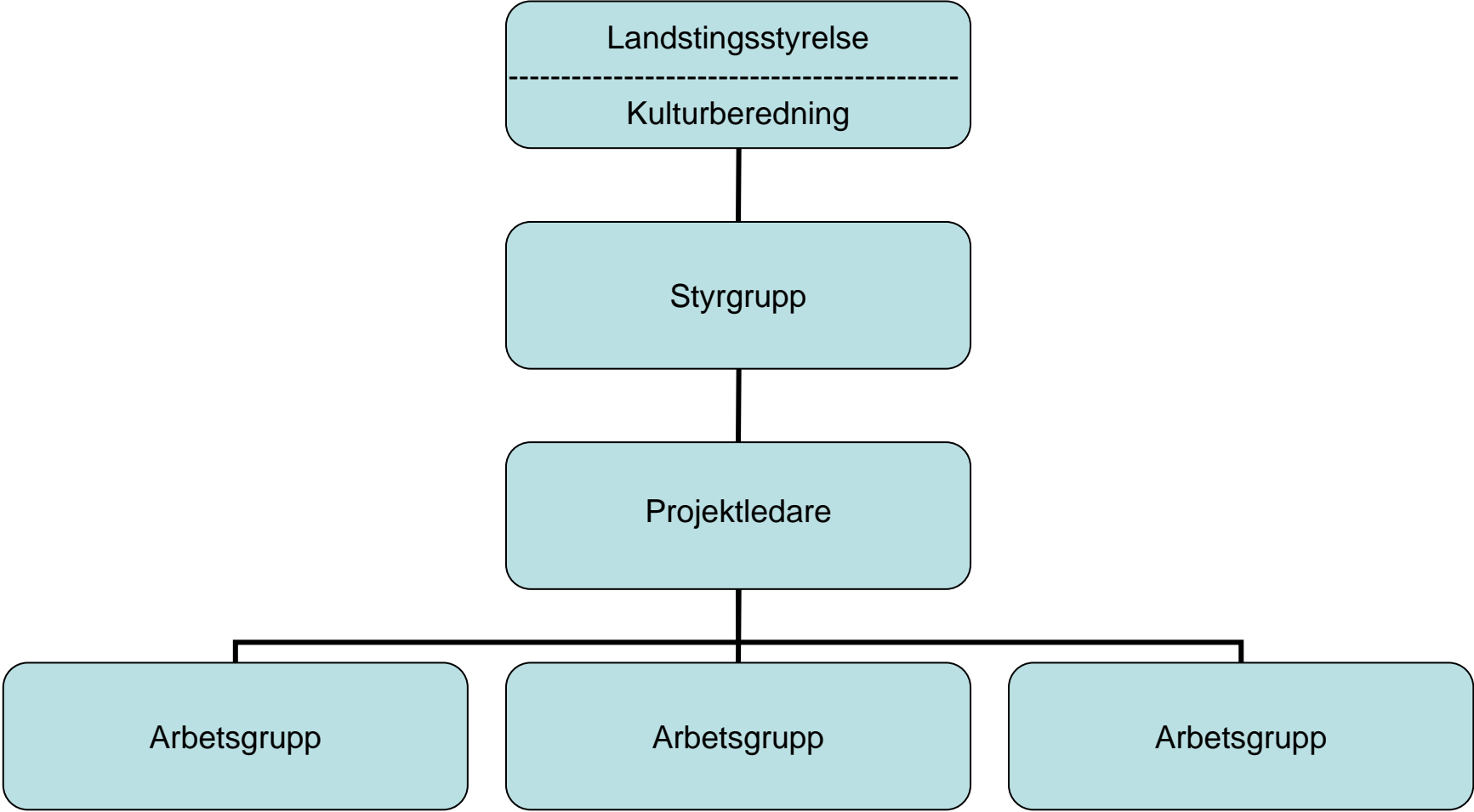
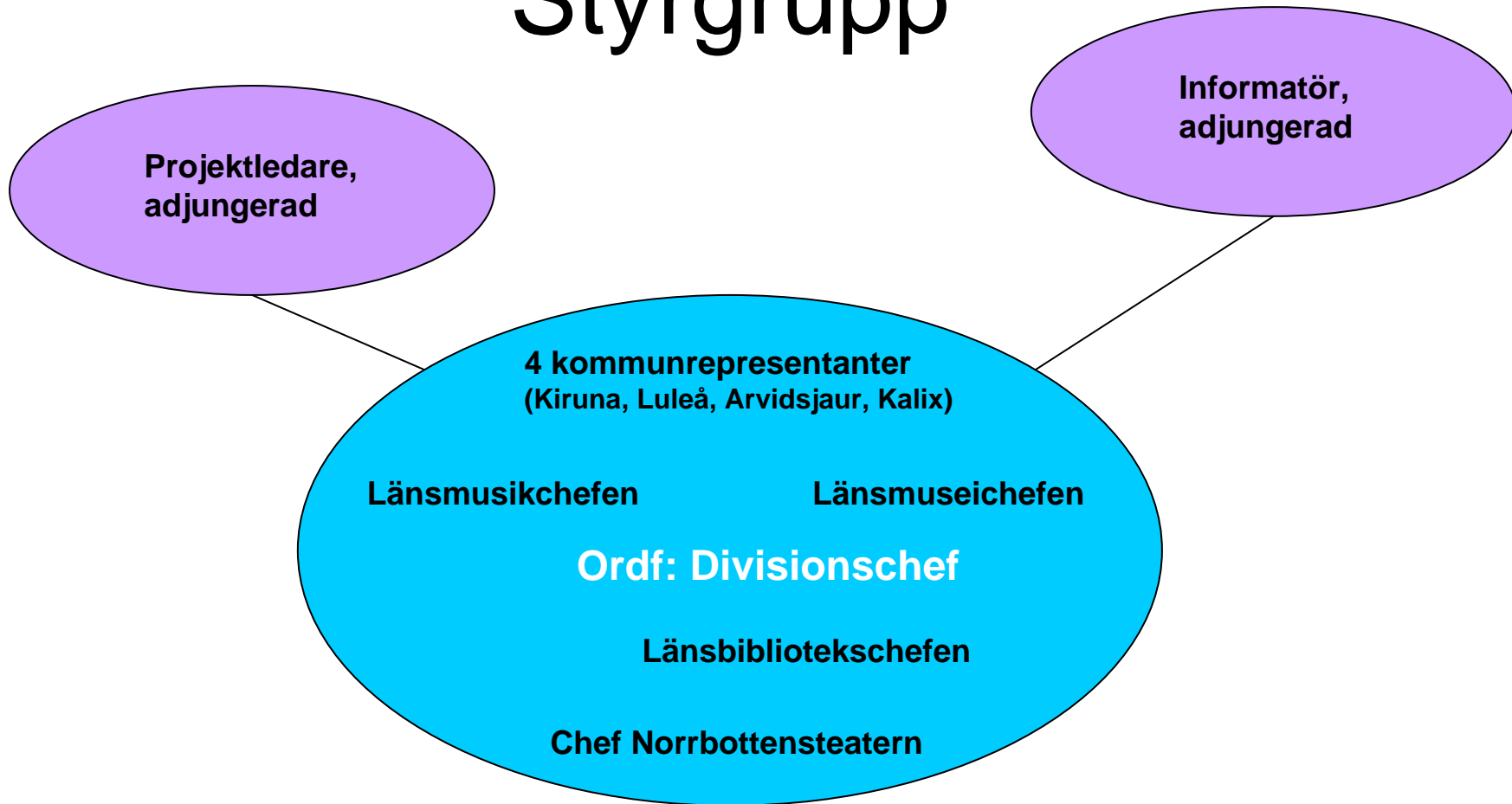


# Kulturplan 2011-2013 Norrbotten

Hur ska kulturplanen  
genomföras?

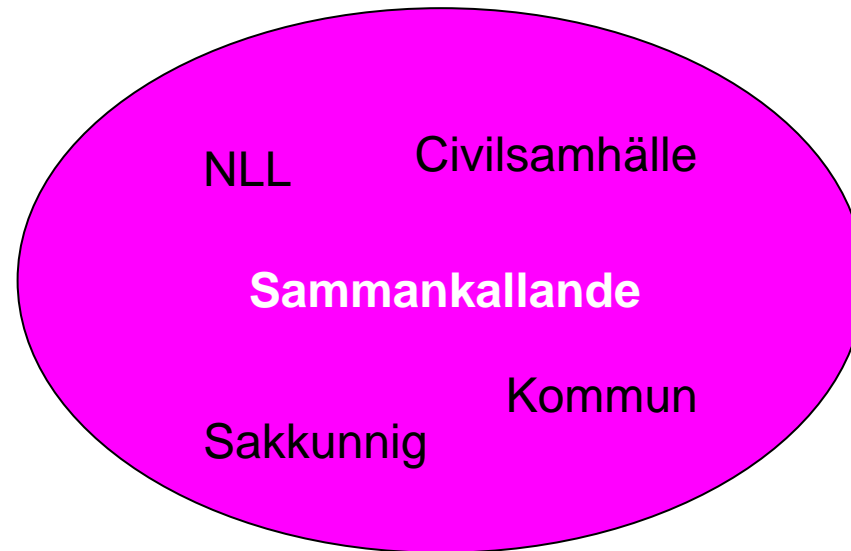


# Styrgrupp

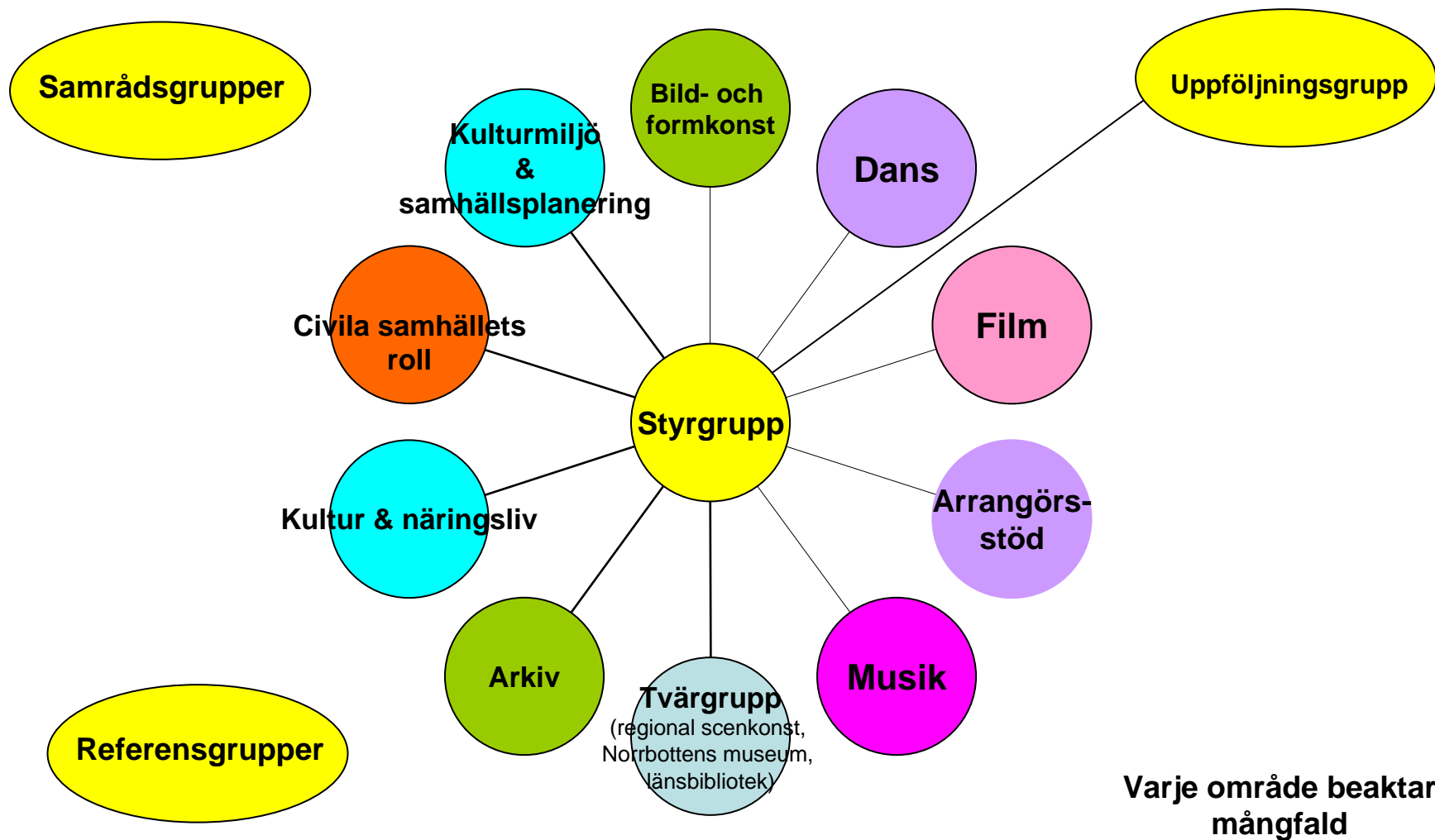


9 st

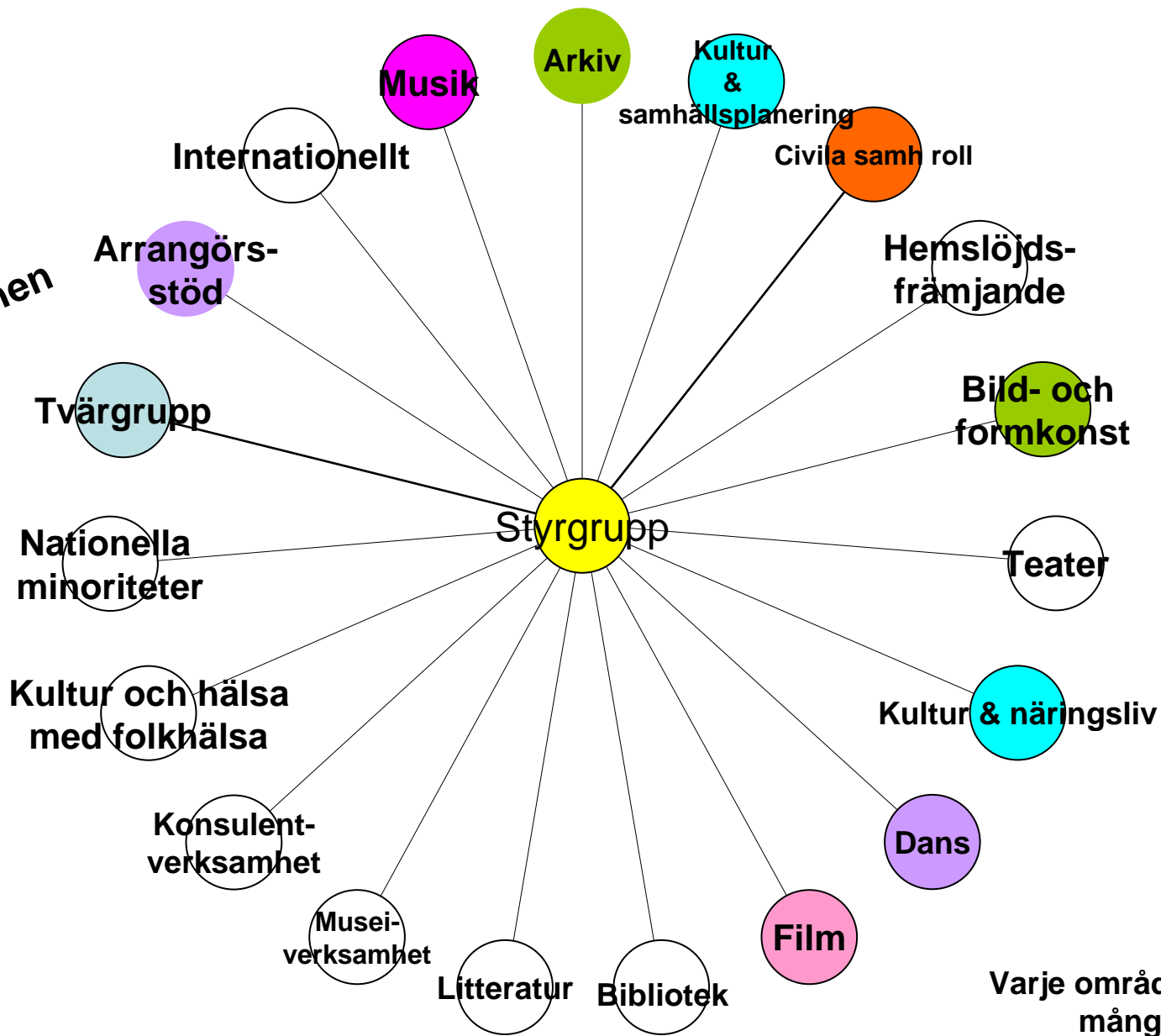
# Arbetsgrupp



# Prioriteringar 2011



**Samtliga  
områden i  
kulturplanen**



**Varje område beaktar  
mångfald**

# Kontaktpersoner, sammankallande

- **Dans:** Tom Hedman
- **Film:** Lars-Erik Larsson
- **Musik:** Tomas Isaksson
- **Bild- och formkonst:** Bengt Frank
- **Kultur och näringsliv:** Karin Enberg
- **Arkiv:** Olle Matsson
- **Civila samhällets roll:** Lars Israelsson
- **Arrangörsstöd/turnéverksamhet:** Karin Enberg
- **Kultur och samhällsplanering:** Jerker Johansson
- **Tvärgrupp:** Kristina Nilsson
- **Uppföljningsgrupp:** Lotta Rova
- ***Nationella minoriteter:*** samrådsgrupp, varje område beaktar
- ***Läns- och landsövergripande:*** varje område beaktar
- ***Jämställdhet, tillgänglighet och mångfald:*** varje område beaktar

# Tidplan – rapporter, möten

- Arbetsgruppen träffas efter uppgjord plan
- Arbetsgrupperna träffar varandra efter behov
- En gemensam träff för samtliga arbetsgrupper 1-2 ggr/år
- Styrgruppen: varannan månad eller vid behov
- Projektledaren träffar arbetsgruppernas sammankallande samt arbetsgrupperna med jämna mellanrum
- Arbetsgruppernas sammankallande lämnar in rapporter till projektledaren enligt schema

# Prioriteringar inom respektive område

## Bild- och formkonst

- Att en hållbar lösning för verksamheten inom Konstmuseet i Norr åstadkoms. Verksamheten ska inkludera länskonstmuseiverksamhet med centrum i Kiruna, utveckling av verksamheten vid Havremagasinet i Boden och en utveckling av ett resurscentrum för konst i Luleå
- Utredda och utveckla Norrbottens Museums roll för konstutvecklingen i Norrbotten
- Uppgift: Sätta sig in i gjorda ansökningar till KUR och dess förutsättningar, skapa underlag till ansökan Tillväxtverket, Boden, Luleå. Hur "kitta" samman KIN:s tre delar?

## Dans

- Att Dans i Nord får fortsatt stöd i utvecklingen och på sikt ska kunna erbjuda danskonsten en institutionell bas i Norrbotten. En utveckling i denna riktning ska ske under programperioden.
- Uppgift: ta fram de största behoven för att stabilisera dansens infrastruktur (förutom en institution). Förslag på aktiviteter. Följa upp Danspoolprojektet.

## Film

- Förbättra dialogen mellan bransch och utbildning och särskilt med skolor med film- och medieprogram för att skapa kompetenshöjning, större samverkan och utveckling av pedagogresurserna
- Samverkan med regionens gymnasieskolor och dess elever med hjälp av en ny metod i form av elevmentorskap
- Gymnasieelever får extra kompetens inom film- och mediepedagogik tillsammans med berörda lärare. De omsätter detta i projekt på grundskolan där de får vara handledare i samverkan med Filmpool Nord och grundskolans pedagoger. Målsättningen är att det ska vara etablerat i tre av våra kommuner 2013.
- Utveckling av visning och spridning av film i länet
- Uppgift: Ta fram en strategi HUR visning och spridning av film kan utvecklas

## Musik

- Att ett kraftcentrum för ny musik skapas i samarbete mellan Norrbottensmusiken, Musikhögskolan i Piteå och Acusticum
- I alla länets kommuner bör finnas musik- alternativt kulturskolor år 2014
- Att en satsning görs på en ungdomsmusikkonsulent
- Utveckla samarbetsformerna mellan Norrbottensmusiken och det fria musiklivet i Norrbotten
- En samlad översyn över de musikpolitiska insatserna i länet
- Uppgift: Gå igenom punkterna för översyn (s 16 i kp) och arbeta utifrån dessa

## Arrangörsstöd/turnéstöd

- Samarbetsformerna för de fyra nordligaste länen förnyas och utvecklas
- Utvidga turné-/arrangörsstöd att i framtiden även omfatta t ex pedagogisk verksamhet
- Uppgift: definiera Norrbottens behov av arrangörsstöd/turnéstöd. Var i länet finns goda exempel på samarbeten?

## Kulturmiljö och samhällsplanering

- Att återuppta arbetet i det kulturmiljönätverk som tidigare funnits i länet
- Samordna kommunbesöken mellan Länsstyrelsen och Landstinget för att på så sätt tydligare lyfta kulturmiljövårdsfrågorna
- Samordna information mellan Kommuner, Länsstyrelse och Landsting
- Uppgift: Undersöka behovet av framtagandet av kulturmiljöplaner för länets kommuner. Gå igenom insatserna för kulturmiljövården i Norrbotten och göra en arbetsprioritering (s 27-28 i kp). Arbeta fram uppslag hur vi kan använda kulturen i samhällsplaneringen och därmed stödja aktuella kommuners företrädare i samhällsplaneringsprocessen.

## Arkiv

- Under perioden utreda och utifrån resultat påbörja uppbyggande av ett företagsarkiv i Norrbotten
- Förstärka det ekonomiska stödet till verksamhet vid folkrörelsearkivet i Norrbotten
- Uppgift: Undersöka förutsättningar för ett företagsarkiv och arbeta fram direktiv för en utredning

## Kultur och näringsliv

- Analys av möjliga samverkansområden inom näringslivets olika delar
- Nätverksbyggande
- Uppgift: Ta fram goda exempel som är applicerbara i Norrbotten. Hur jobba vidare med KRENOVA? Hur stötta Danspoolprojektet?

## Tvärgrupp

- Uppgift: Hur effektivisera och utveckla verksamheterna genom olika former av samarbeten?

## Civila samhällets roll

- Hur anpassa kulturstöd till nyare former av nätverk?
- Hur behålla kraften och entusiasmen hos ideella aktörer i länet?
- Uppgift: göra en kartläggning över kulturföreningar och dess medlemmar i länet, ta fram en handlingsplan med åtgärder för att på bästa sätt stötta civilsamhället

# Uppföljningsgrupp

- Uppnådda resultat relateras till de nationella kulturpolitiska målen och till de regionala prioriteringarna för perioden
- Utveckla kvalitetsuppföljning, mätetal och jämförelsetal
- Inleda ett arbete med LTU
- Tillsammans med övriga pilotregioner satsa på en utveckling av området för uppföljning och kvalitetsarbete
- Uppgift: Definiera uppföljning- och utvärderingsmetoder/motsvarande, mätetal, mått för respektive "område" samt för hela kulturplanen. Vilka mått/motsvarande behöver dagens mål/mått kompletteras med?